



10 e 11 de ABRIL 2024

Centro Administrativo, Escola de Governo, Lagoa Nova
Av. Sen. Salgado Filho - Lagoa Nova, Natal - RN

I Jornada Potiguar SBIIm de Imunizações

INSCREVA-SE

10 / 04 / 2024 - QUARTA-FEIRA

8h - 9h | Recepção e entrega de materiais

9h - 9h30 | Sessão de Abertura: Conquistas e desafios em 50 anos do Programa Nacional de Imunizações e 25 anos da SBIIm

9h30 - 9h50 | Intervalo

9h50 - 10h30 | Conferência - Hesitação vacinal: um grave problema de saúde pública que precisamos saber enfrentar

Coordenadora: DIANA PAULA REGO CARVALHO
Palestrante: ISABELLA BALLALAI

10h30 - 11h20 | Simpósio Satélite - MSD
Atualizações nos Calendários de Vacinação da Criança e do Adolescente

Palestrante: MÔNICA LEVI

Como avaliar a caderneta de vacinação

Palestrante: EVELIN PLÁCIO DOS SANTOS

Mesa: Epidemiologia das doenças imunopreveníveis e coberturas vacinais - avanços e desafios

Coordenadora: LAÍS SILVA

11h20 - 11h40 | Situação epidemiológica, coberturas vacinais e resposta da Organização Pan-Americana de Saúde ao risco de retorno de doenças imunopreveníveis nas Américas

Palestrante: LELY STELLA GUZMAN BARREIRA

11h40 - 12h | Coberturas vacinais: cenário no Brasil e no Rio Grande do Norte

Palestrante: ANA CATARINA DE MELO ARAÚJO

12h - 12h20 | Debate

12h20 - 13h20 | Almoço

Mesa: Antigas doenças e novas vacinas

Coordenadora: ANTONIA MARIA DA SILVA TEIXEIRA

13h20 - 13h40 | Profilaxia do Vírus Sincicial Respiratório (VSR): o que há de novo?

Palestrante: ISABELLA BALLALAI

13h40 - 14h | Dengue: impacto e prevenção

Palestrante: JUAREZ CUNHA

14h - 14h20 | Debate

Mesa: Calendários de vacinação

Coordenador: JUAREZ CUNHA

14h20 - 14h40 | Calendários de vacinação SBIIm e PNI

Palestrante: MÔNICA LEVI

14h40 - 15h | Vacinação do paciente especial nos CRIE: proteção para quem mais precisa

Palestrante: PATRÍCIA CARVALHO

15h - 15h20 | Debate

15h20 - 15h40 | Intervalo

15h40 - 16h30 | Simpósio Satélite - TAKEDA

Mesa: Na busca da reconquista das altas coberturas vacinais

Coordenadora: ANTONIA MARIA DA SILVA TEIXEIRA

16h30 - 16h50 | O Programa Nacional de Imunizações em resposta às baixas coberturas vacinais no Brasil

Palestrante: EDER GATTI FERNANDES

16h50 - 17h10 | Projeto Vacina+ Potiguar: proposta de ação interinstitucional e multisetorial na perspectiva de resgatar altas coberturas vacinais no Rio Grande do Norte

Palestrante: LAIANE GRAZIELA PAULINO DA COSTA

17h10 - 17h30 | Superando desafios da hesitação vacinal: o papel do produtor público nacional na reconquista das altas coberturas vacinais

Palestrante: AKIRA HOMMA

17h30 - 17h50 | Potencialidades da atenção primária à saúde na reconquista de altas coberturas vacinais no Brasil

Palestrante: RICARDO GADELHA DE ABREU

17h50 - 18h10 | Debate

11 / 04 / 2024 - QUINTA-FEIRA

Mesa: Qualidade dos dados de vacinação - Do registro de doses aos Eventos Supostamente Atribuíveis à Vacinação ou Imunização (ESAVI)

Coordenadora: KATIÚCIA ROSELI SILVA DE CARVALHO

8h30 - 8h50 | Sistema de informação sobre vacinação: como está a integração das bases de dados das redes pública e privada

Palestrante: EDER GATTI FERNANDES

8h50 - 9h10 | Sistema de informação sobre ESAVI: a história e os desafios atuais

Palestrante: JADHER PÉRCIO

9h10 - 9h30 | Debate

Mesa: Velhos problemas, novas vacinas

Coordenadora: DIANA PAULA REGO CARVALHO

9h30 - 9h50 | Vacinas influenza: imunobiológicos disponíveis e possibilidades de proteção

Palestrante: JUAREZ CUNHA

9h50 - 10h10 | HPV: em busca da eliminação do câncer de colo do útero e outras conquistas

Palestrante: FLÁVIA BRAVO SANTOS NASCENTES DA SILVA

10h10 - 10h30 | Poliomielite: Brasil, um país de alto risco de reintrodução da doença e as recomendações atuais

Palestrante: ANA CAROLINA CUNHA MARREIROS

10h30 - 10h50 | Vacinas covid-19: o que há disponível e as recomendações atuais

Palestrante: MELISSA PALMIERI

10h50 - 11h10 | Debate

11h10 - 11h30 | Intervalo

11h30 - 12h20 | Simpósio Satélite - ADIUM
Vacina mRNA Moderna (Spikevax) da teoria à prática

Palestrante: GLAUCIA VESPA

Palestrante: MIRIAN MARTHO DE MOURA

12h20 - 13h20 | Almoço

Mesa: Antigas vacinas e recomendações atuais

Coordenadora: MAYRA MARTHO MOURA DE OLIVEIRA

13h20 - 13h40 | Vacinas pneumocócicas

Palestrante: MELISSA PALMIERI

13h40 - 14h | Vacinas meningocócicas

Palestrante: FLÁVIA BRAVO SANTOS NASCENTES DA SILVA

14h - 14h20 | Situação epidemiológica das arboviroses no Rio Grande do Norte

Palestrante: SILVIA DINARA

14h20 - 14h40 | Profilaxia da raiva humana na pós-exposição

Palestrante: JOANA DARC PIRES

14h40 - 15h | Debate

Mesa: Disseminação da informação no apoio à gestão

Coordenador: JUAREZ CUNHA

15h - 15h20 | Plataforma VacinaBR: contribuição do IQC e SBIIm no acesso aos dados sobre vacinação no Brasil

Palestrante: GABRIEL MAIA

15h20 - 15h40 | Plataforma RN+Vacina: parceria UFRN/LAIS-SESAP

Palestrante: FERNANDO LUCAS

15h40 - 16h | Plataforma VacinaBR na prática

Palestrante: ANTONIA MARIA DA SILVA TEIXEIRA

16h - 16h20 | Debate

16h20 - 17h10 | Simpósio Satélite - SANOFI

Desafio na vacinação em prematuros

Palestrante: SOLANGE DOURADO

Os impactos dos eventos adversos na completude do calendário vacinal

Palestrante: LORENA DINIZ

Do acolhimento e preparo à aplicação do imunobiológico e manejo de ESAVI

Coordenadora: MAYRA MARTHO MOURA DE OLIVEIRA

Coordenadora: EVELIN PLÁCIDO DOS SANTOS

17h10 - 17h50 | Segurança do paciente na sala de vacina

Palestrante: MAURA VANESSA

17h50 - 18h30 | Rede de frio: conservação das vacinas, do laboratório à sala de vacinação

Palestrante: CLEBSON VERISSIMO DA COSTA PEREIRA

18h30 - 19h10 | Cuidados no acolhimento, preparo e administração de vacinas

Palestrante: EVELIN PLÁCIDO DOS SANTOS

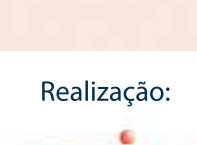
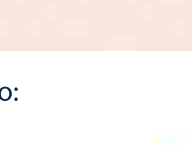
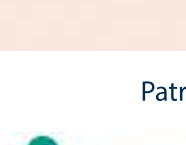
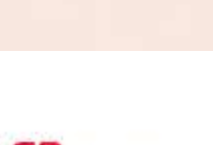
19h10 - 19h50 | Manejo e notificações de ESAVI

Palestrante: MAYRA MARTHO MOURA DE OLIVEIRA

19h50 - 20h20 | Debate

Patrocínio:

Realização:



Apoio:

