



Atualização sobre a investigação de casos suspeitos de febre amarela silvestre, Minas Gerais, 2017

Data da atualização: 21/03/2017

Cenário Ecoepidemiológico:

Total de municípios com casos suspeitos: 92 municípios

Total de municípios com casos confirmados: 54 municípios

Tabela 1 – Distribuição de casos de febre amarela, segundo local provável de infecção, Minas Gerais, 2017.

Unidade Regional de Saúde	Local provável de infecção	Casos confirmados	Casos descartados	Casos em investigação	Total de casos notificados
Belo Horizonte	Esmeraldas	1	0	0	1
Coronel Fabriciano	Bom Jesus do Galho	5	3	9	17
	Caratinga	27	31	100	158
	Coronel Fabriciano	0	1	3	4
	Entre Folhas	4	3	9	16
	Imbé de Minas	10	8	25	43
	Ipaba	0	0	1	1
	Ipatinga	0	4	7	11
	Inhapim	4	1	2	7
	Piedade de Caratinga	10	5	13	28
	Naque	0	1	0	1
	Santa Bárbara do Leste	7	1	7	15
	Santa Rita de Minas	2	0	5	7
	Santana do Paraíso	0	1	1	2
	São Sebastião do Anta	0	1	0	1
	São Domingos das Dores	0	0	1	1
	Timoteo	0	1	3	4
Ubaporanga	6	4	12	22	
Vermelho Novo	0	0	1	1	



SECRETARIA DE ESTADO DE SAÚDE DE MINAS GERAIS
SUBSECRETARIA DE VIGILÂNCIA E PROTEÇÃO À SAÚDE
SUPERINTENDÊNCIA DE VIGILÂNCIA EPIDEMIOLÓGICA, AMBIENTAL E SAÚDE DO TRABALHADOR

Diamantina	Coluna	2	0	0	2
	Diamantina	0	1	3	4
	Felício dos Santos	2	0	0	2
	Francisco Badaró	0	1	0	1
	Itamarandiba	0	0	1	1
	Minas Novas	2	0	2	4
	Rio Vermelho	0	0	2	2
	Serro	0	1	0	1
	Virgem da Lapa	0	0	1	1
Divinópolis	Formiga	0	1	0	1
Governador Valadares	Água Boa	1	0	0	1
	Aimorés	5	1	2	8
	Alpercata	0	0	1	1
	Alvarenga	3	0	4	7
	Conselheiro Pena	1	2	0	3
	Coroaci	0	0	1	1
	Governador Valadares	0	6	7	13
	Itanhomi	2	0	2	4
	Itueta	2	1	4	7
	José Raydan	3	0	9	12
	Mantena	0	0	1	1
	Peçanha	0	0	1	1
	Resplendor	0	2	1	3
	Santa Maria do Suaçui	3	2	8	13
	Santa Rita do Itueto	7	0	7	14
	São João do Manteninha	0	0	1	1
	São João Evangelista	0	1	3	4
	São José do Jacuri	1	0	2	3
	São Pedro do Suaçui	0	0	2	2
	São Sebastião do Maranhão	10	1	17	28
Tarumirim	0	1	0	1	
Januária	Januária	1	0	0	1
Manhumirim	Caputira	0	1	1	2
	Carangola	1	1	0	2
	Chalé	2	0	2	4
	Conceição de Ipanema	3	1	2	6
	Durandé	2	2	3	7
	Espera Feliz	0	0	2	2
	Ipanema	13	2	10	25



SECRETARIA DE ESTADO DE SAÚDE DE MINAS GERAIS
SUBSECRETARIA DE VIGILÂNCIA E PROTEÇÃO À SAÚDE
SUPERINTENDÊNCIA DE VIGILÂNCIA EPIDEMIOLÓGICA, AMBIENTAL E SAÚDE DO TRABALHADOR

	Lajinha	11	0	4	15
	Luisburgo	0	0	1	1
	Manhuaçu	7	5	10	22
	Manhumirim	3	1	1	5
	Martins Soares	1	0	0	1
	Mutum	4	4	9	17
	Orizania	0	0	1	1
	Pocrane	1	1	1	3
	Reduto	1	0	0	1
	Santana do Manhuaçu	3	2	1	6
	São João do Manhuaçu	0	0	2	2
	São Jose do Mantimento	3	1	2	6
	Simonésia	10	6	26	42
	Taparuba	0	1	2	3
Montes Claros	Vargem Grande do Rio Pardo	1	0	0	1
Passos	Delfinópolis	4	0	0	4
Pedra Azul	Joaima	0	0	1	1
	Pedra Azul	0	1	0	1
Ponte Nova	Raul Soares	0	1	0	1
Teófilo Otoni	Carai	1	1	2	4
	Franciscópolis	0	0	1	1
	Frei Gaspar	7	1	7	15
	Itaípe	0	0	3	3
	Itambacuri	17	6	19	42
	Ladainha	40	14	58	112
	Malacacheta	8	0	4	12
	Nanuque	1	0	3	4
	Novo Cruzeiro	28	5	62	95
	Novo Oriente de Minas	0	0	1	1
	Ouro Verde de Minas	1	0	0	1
	Padre Paraíso	1	1	2	4
	Poté	21	4	32	57
	Setubinha	14	1	17	32
	Teófilo Otoni	15	5	18	38
Outros locais prováveis de infecção	Indeterminado*	2	3	29	34
Total	-	347	157	620	1124

*Casos com local provável de infecção em investigação
Fonte: Planilha paralela/Sala de Situação – SES/MG

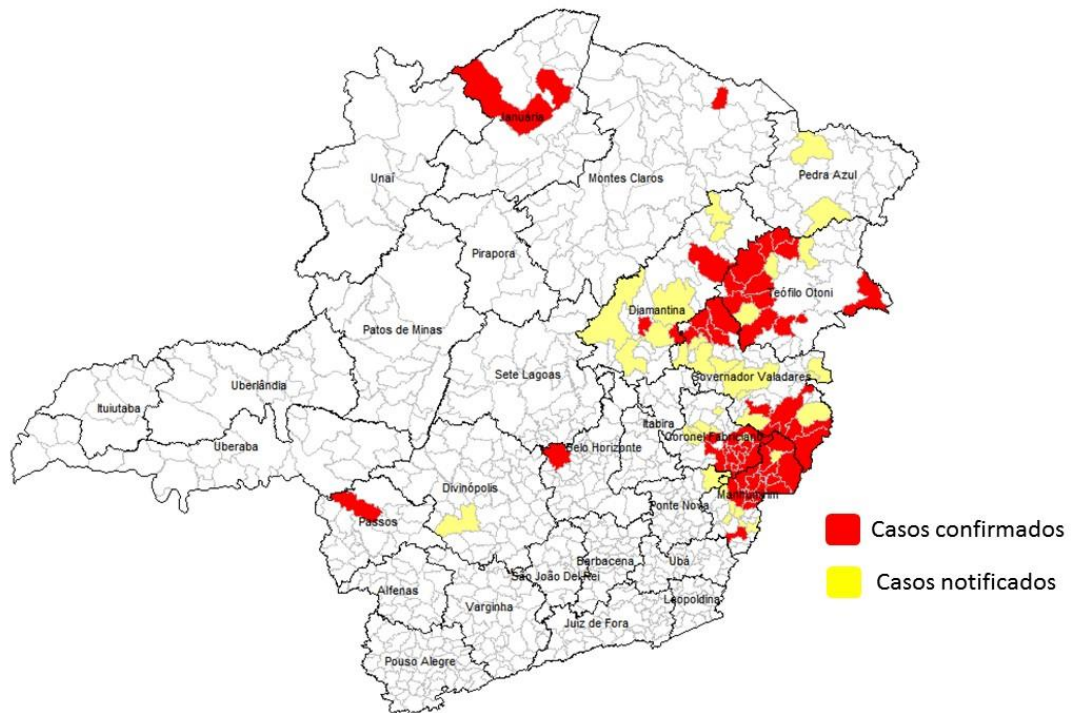


Figura 1 – Distribuição dos casos confirmados, notificados e óbitos por febre amarela, segundo local provável de infecção, Minas Gerais, 2017. Fonte: Sala de Situação/SES-MG

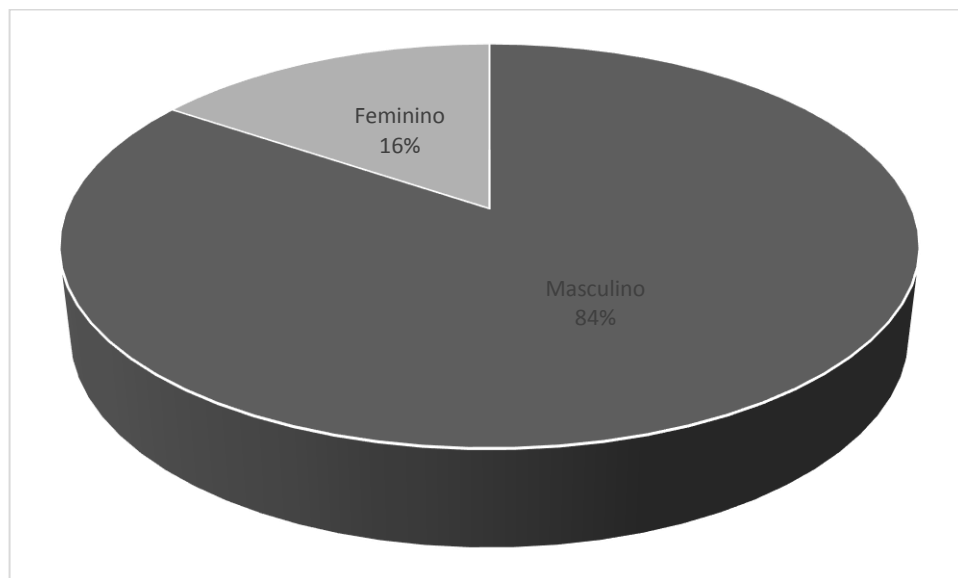


Figura 2 – Distribuição dos casos confirmados (n=347 casos) de febre amarela, segundo sexo, Minas Gerais, 2017.

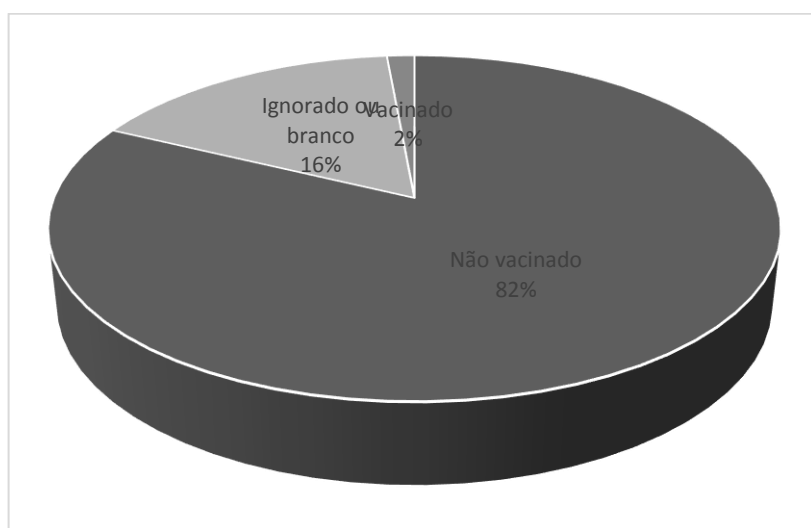


Figura 3 – Distribuição dos casos confirmados (n=347 casos) de febre amarela, segundo status vacinal, Minas Gerais, 2017.

Até a presente data foram notificados 1124 casos suspeitos de febre amarela no estado de Minas Gerais. A Figura 4 apresenta a distribuição dos casos segundo semana epidemiológica de início dos sintomas. Conforme apresentado, a maioria dos casos suspeitos tiveram início dos sintomas nas semanas 02/2017 e 03/2017 que corresponde ao período entre os dias 08 a 21 de janeiro de 2017.

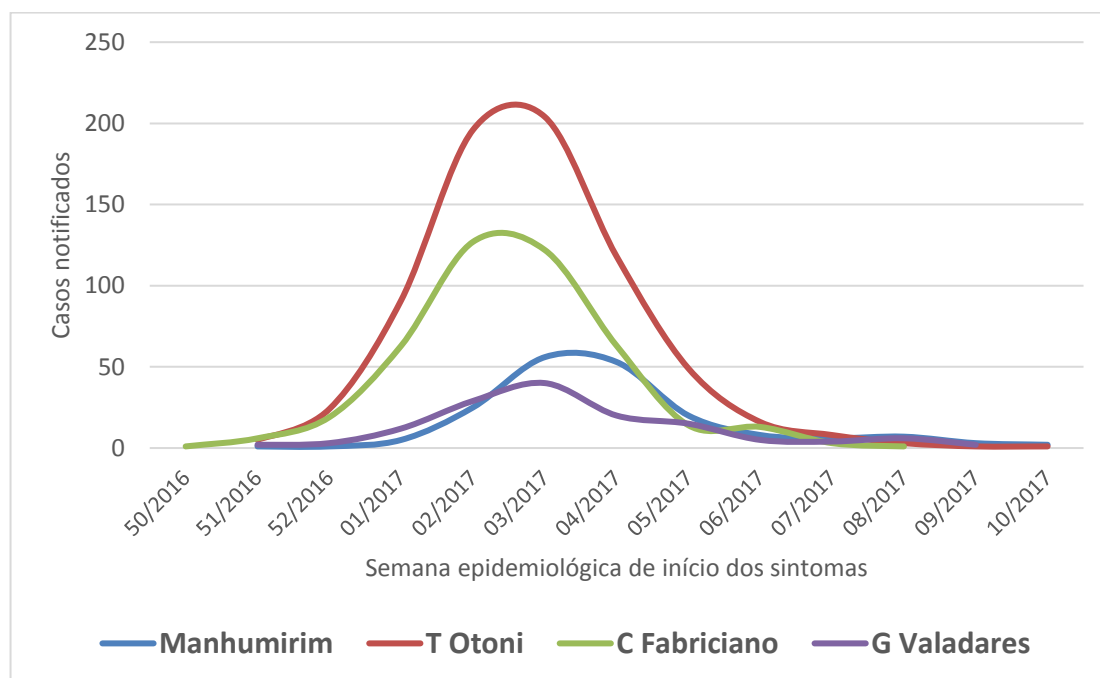


Figura 4 – Distribuição dos casos notificados, segundo semana epidemiológica de início dos sintomas, Minas Gerais, 2017

Fonte: SINAN/SES-MG – Data da atualização: 20/03/2017 – Dados Parciais, sujeitos a alteração



SECRETARIA DE ESTADO DE SAÚDE DE MINAS GERAIS
SUBSECRETARIA DE VIGILÂNCIA E PROTEÇÃO À SAÚDE
SUPERINTENDÊNCIA DE VIGILÂNCIA EPIDEMIOLÓGICA, AMBIENTAL E SAÚDE DO TRABALHADOR

Dos 1124 casos notificados até o momento, 195 casos evoluíram para óbito, dos quais 123 foram confirmados para febre amarela, conforme apresentado na Tabela 2. Entre os óbitos confirmados 88,6% (n=109) foram do sexo masculino, com média de idade de 45 anos.

Tabela 2 – Óbitos notificados e óbitos confirmados por febre amarela, segundo local provável de infecção, Minas Gerais, 2017

Unidade Regional de Saúde	Local Provável de Infecção	Óbitos confirmados	Óbitos descartados	Em investigação	Total de Óbitos notificados
Belo Horizonte	Esmeraldas	1	0	0	1
Coronel Fabriciano	Caratinga	1	0	5	6
	Entre Folhas	1	0	0	1
	Imbé de Minas	2	0	1	3
	Inhapim	2	0	0	2
	Ipatinga	0	0	1	1
	Piedade de Caratinga	7	0	0	7
	Santa Rita de Minas	1	0	0	1
	Ubaporanga	2	0	2	4
Diamantina	Itamarandiba	0	0	1	1
	Rio Vermelho	0	0	2	2
Governador Valadares	Aimorés	1	0	0	1
	Alvarenga	1	0	2	3
	Governador Valadares	0	0	2	2
	Itanhomi	0	0	1	1
	Itueta	1	0	1	2
	José Raydan	2	0	3	5
	Mantena	0	0	1	1
	Santa Rita do Itueto	3	0	2	5
	São José do Jacuri	0	0	1	1
	São Pedro do Suaçui	0	0	1	1
	São Sebastião do Maranhão	2	1	1	4
Januária	Januária	1	0	0	1
Manhumirim	Chale	0	0	1	1
	Conceição de Ipanema	1	0	0	1
	Durandé	0	0	1	1
	Ipanema	6	0	1	7
	Lajinha	2	0	2	4
	Luisburgo	0	0	1	1
	Manhuaçu	1	0	1	2



SECRETARIA DE ESTADO DE SAÚDE DE MINAS GERAIS
SUBSECRETARIA DE VIGILÂNCIA E PROTEÇÃO À SAÚDE
SUPERINTENDÊNCIA DE VIGILÂNCIA EPIDEMIOLÓGICA, AMBIENTAL E SAÚDE DO TRABALHADOR

	Manhumirim	2	0	1	3
	Pocrane	1	0	0	1
	Reduto	1	0	0	1
	São Jose do Mantimento	0	0	1	1
	Simonésia	3	0	3	6
	Taparuba	0	0	1	1
Montes Claros	Vargem Grande do Rio Pardo	1	0	0	1
Passos	Delfinópolis	3	0	0	3
Pedra Azul	Joaima	0	0	1	1
Teófilo Otoni	Frei Gaspar	3	0	1	4
	Itambacuri	12	0	4	16
	Ladainha	17	0	4	21
	Malacacheta	4	0	1	5
	Novo Cruzeiro	11	3	5	19
	Ouro Verde de Minas	1	0	0	1
	Padre Paraíso	1	0	2	3
	Poté	8	0	2	10
	Setubinha	4	0	3	7
	Teófilo Otoni	12	1	2	15
Outros locais prováveis de infecção	Indeterminado/Em investigação	1*	0	2	3
Total	-	123	5	67	195

*caso com local provável de infecção em investigação

Fonte: Planilha paralela/Sala de Situação – SES/MG

Tabela 3 – Distribuição dos casos e óbitos confirmados por febre amarela, segundo faixa etária, Minas Gerais, 2017.

Faixa etaria	Casos (%)	Óbitos (%)	Letalidade (%)
0 a 9 anos	1 (0,3)	1 (0,8)	100
10 a 19 anos	15 (4,3)	0 (0)	0
20 a 29 anos	25 (7,2)	5 (4,1)	20,0
30 a 39 anos	66 (19,0)	19 (15,4)	28,8
40 a 49 anos	103 (29,7)	40 (32,5)	38,8
50 a 59 anos	86 (24,8)	33 (26,8)	38,4
60 ou mais	51 (14,7)	25 (20,3)	49,0
Total	347	123	34,4



Epizootias

Total de municípios com rumor de epizootias: 149 municípios

Total de municípios com epizootias em investigação: 122 municípios

Total de municípios com epizootias confirmadas para febre amarela: 102 municípios

Tabela 4 - Rumores de epizootias, epizootias de primatas não humanos em investigação e epizootias confirmadas para febre amarela por critério laboratorial ou vínculo epidemiológico*, Minas Gerais, Dezembro/2016 - Março/2017.

Regional	Município	Rumor	Em investigação	Confirmados para FA
Alfenas	Alterosa		Sim	
	Arceburgo	Sim		
	Botelhos		Sim	
	Cabo Verde	Sim		
	Campestre		Sim	
	Carmo do Rio Claro		Sim	
	Conceição da Aparecida	Sim		
	Machado		Sim	
	Monte Belo	Sim		
	Muzambinho	Sim		
	Nova Resende		Sim	
São Pedro da União	Sim			
Barbacena	Casa Grande	Sim		
	Congonhas		Sim	
	Conselheiro Lafaiete			Sim
	Cristiano Ottoni		Sim	
	Itaverava		Sim	
	Ouro Branco		Sim	
Belo Horizonte	Belo Horizonte			Sim



SECRETARIA DE ESTADO DE SAÚDE DE MINAS GERAIS
SUBSECRETARIA DE VIGILÂNCIA E PROTEÇÃO À SAÚDE
SUPERINTENDÊNCIA DE VIGILÂNCIA EPIDEMIOLÓGICA, AMBIENTAL E SAÚDE DO TRABALHADOR

	Betim			Sim
	Bonfim		Sim	
	Brumadinho		Sim	
	Carandaí	Sim		
	Contagem			Sim
	Esmeraldas		Sim	
	Ibirité		Sim	
	Igarapé		Sim	
	Itabirito	Sim		
	Jaboticatubas		Sim	
	Juatuba			Sim
	Lagoa Santa		Sim	
	Mariana	Sim		
	Mateus Leme		Sim	
	Matozinhos	Sim		
	Moeda		Sim	
	Nova Lima		Sim	
	Nova União	Sim		
	Ouro Preto		Sim	
	Pedro Leopoldo	Sim		
	Raposos		Sim	
	Ribeirão das Neves		Sim	
	Sabará		Sim	
	Santa Luzia		Sim	
	São Joaquim de Bicas		Sim	
	São José da Lapa		Sim	
	Sarzedo		Sim	
	Vespasiano		Sim	
Coronel Fabriciano	Antônio Dias			Sim
	Bom Jesus do Galho			Sim



SECRETARIA DE ESTADO DE SAÚDE DE MINAS GERAIS
 SUBSECRETARIA DE VIGILÂNCIA E PROTEÇÃO À SAÚDE
 SUPERINTENDÊNCIA DE VIGILÂNCIA EPIDEMIOLÓGICA, AMBIENTAL E SAÚDE DO TRABALHADOR

	Braúnas		Sim	
	Caratinga			Sim
	Coronel Fabriciano		Sim	
	Dionísio	Sim		
	Entre Folhas			Sim
	Imbé de Minas			Sim
	Inhapim			Sim
	Ipatinga			Sim
	Jaguaraçu	Sim		
	Marliéria			Sim
	Periquito	Sim		
	Piedade de Caratinga			Sim
	Pingo-d'Água			Sim
	Santa Bárbara do Leste			Sim
	Santana do Paraíso	Sim		
	Santa Rita de Minas			Sim
	São Domingos das Dores			Sim
	Timóteo			Sim
	Ubaporanga			Sim
	Vargem Alegre			Sim
	Vermelho Novo			Sim
Diamantina	Alvorada de Minas			Sim
	Araçuaí		Sim	
	Aricanduva			Sim
	Berilo	Sim		
	Capelinha	Sim		
	Coronel Murta			Sim
	Couto de Magalhães de Minas			Sim
	Diamantina	Sim		
Felício dos Santos			Sim	



SECRETARIA DE ESTADO DE SAÚDE DE MINAS GERAIS
SUBSECRETARIA DE VIGILÂNCIA E PROTEÇÃO À SAÚDE
SUPERINTENDÊNCIA DE VIGILÂNCIA EPIDEMIOLÓGICA, AMBIENTAL E SAÚDE DO TRABALHADOR

	Francisco Badaró	Sim		
	Itamarandiba			Sim
	Materlândia	Sim		
	Minas Novas			Sim
	Sabinópolis			Sim
	Santo Antônio do Itambé	Sim		
	Serro	Sim		
	Turmalina	Sim		
	Virgem da Lapa		Sim	
Divinópolis	Aguanil		Sim	
	Araújos	Sim		
	Arcos		Sim	
	Bambuí	Sim		
	Bom Despacho		Sim	
	Campo Belo		Sim	
	Cana Verde	Sim		
	Carmo do Cajuru		Sim	
	Carmo da Mata	Sim		
	Cláudio	Sim		
	Conceição do Pará	Sim		
	Córrego Danta	Sim		
	Divinópolis		Sim	
	Dores do Indaiá	Sim		
	Estrela do Indaiá	Sim		
	Formiga	Sim		
	Igaratinga		Sim	
	Iguatama	Sim		
Itaúna		Sim		
Itatiaiuçu		Sim		
Japaraíba				Sim



SECRETARIA DE ESTADO DE SAÚDE DE MINAS GERAIS
SUBSECRETARIA DE VIGILÂNCIA E PROTEÇÃO À SAÚDE
SUPERINTENDÊNCIA DE VIGILÂNCIA EPIDEMIOLÓGICA, AMBIENTAL E SAÚDE DO TRABALHADOR

	Lagoa da Prata		Sim	
	Leandro Ferreira	Sim		
	Luz	Sim		
	Martinho Campos		Sim	
	Medeiros	Sim		
	Moema		Sim	
	Onça de Pitangui		Sim	
	Pará de Minas	Sim		
	Pedra do Indaiá	Sim		
	Perdigão		Sim	
	Pimenta		Sim	
	Piracema	Sim		
	Nova Serrana	Sim		
	Santo Antônio do Monte		Sim	
	São Gonçalo do Pará	Sim		
	São Sebastião do Oeste	Sim		
	Serra da Saudade	Sim		
	Tapiraí		Sim	
Governador Valadares	Água Boa			Sim
	Aimorés			Sim
	Alpercata	Sim		
	Alvarenga			Sim
	Engenheiro Caldas	Sim		
	Gonzaga	Sim		
	Governador Valadares			Sim
	Itanhomi	Sim		
	Itueta			Sim
	Jampruca			Sim
	José Raydan			Sim
	Nacip Raydan			Sim



SECRETARIA DE ESTADO DE SAÚDE DE MINAS GERAIS
SUBSECRETARIA DE VIGILÂNCIA E PROTEÇÃO À SAÚDE
SUPERINTENDÊNCIA DE VIGILÂNCIA EPIDEMIOLÓGICA, AMBIENTAL E SAÚDE DO TRABALHADOR

	Peçanha			Sim
	Santa Maria do Suaçuí			Sim
	Santa Rita do Itueto			Sim
	São Geraldo da Piedade	Sim		
	São João Evangelista			Sim
	São José da Safira			Sim
	São José do Jacuri			Sim
	São Pedro do Suaçuí			Sim
	São Sebastião do Maranhão	Sim		
	Virgolândia	Sim		
Itabira	Barão de Cocais		Sim	
	Bom Jesus do Amparo		Sim	
	Conceição do Mato Dentro		Sim	
	Dores de Guanhães		Sim	
	Itabira			Sim
	Ferros	Sim		
	Santa Maria de Itabira	Sim		
	São Domingos do Prata	Sim		
	São Gonçalo do Rio Abaixo			Sim
	Santo Antônio do Rio Abaixo	Sim		
	Santa Bárbara		Sim	
Ituiutaba	Capinópolis		Sim	
	Gurinhata		Sim	
	Ituiutaba			Sim
	Santa Vitória	Sim		
Januária	Bonito de Minas	Sim		
	Januária			Sim
	Manga	Sim		
	Pedras de Maria da Cruz	Sim		
	São Francisco	Sim		



SECRETARIA DE ESTADO DE SAÚDE DE MINAS GERAIS
SUBSECRETARIA DE VIGILÂNCIA E PROTEÇÃO À SAÚDE
SUPERINTENDÊNCIA DE VIGILÂNCIA EPIDEMIOLÓGICA, AMBIENTAL E SAÚDE DO TRABALHADOR

	São João da Ponte	Sim		
	Urucuia	Sim		
Juiz de Fora	Belmiro Braga		Sim	
	Ewbank da Câmara			Sim
	Goianá		Sim	
	Juiz de Fora			Sim
	Lima Duarte		Sim	
	Mar de Espanha	Sim		
	Matias Barbosa	Sim		
	Rio Novo		Sim	
	Senador Cortes	Sim		
Leopoldina	Além Paraíba		Sim	
	Argirita		Sim	
	Cataguases		Sim	
	Leopoldina			Sim
Manhumirim	Abre Campo		Sim	
	Alto Caparaó	Sim		
	Caparaó	Sim		
	Caputira			Sim
	Chalé			Sim
	Conceição de Ipanema			Sim
	Divino			Sim
	Durandé			Sim
	Espera Feliz	Sim		
	Faria Lemos	Sim		
	Fervedouro		Sim	
	Ipanema			Sim
	Lajinha			Sim
Luisburgo			Sim	
Manhuaçu			Sim	



SECRETARIA DE ESTADO DE SAÚDE DE MINAS GERAIS
SUBSECRETARIA DE VIGILÂNCIA E PROTEÇÃO À SAÚDE
SUPERINTENDÊNCIA DE VIGILÂNCIA EPIDEMIOLÓGICA, AMBIENTAL E SAÚDE DO TRABALHADOR

	Martins Soares			Sim
	Matipó			Sim
	Mutum			Sim
	Pedra Dourada	Sim		
	Santa Margarida			Sim
	Santana do Manhuaçu			Sim
	São João do Manhuaçu			Sim
	São José do Mantimento			Sim
	Simonésia			Sim
	Taparuba			Sim
	Tombos	Sim		
Montes Claros	Bocaiúva			Sim
	Capitão Enéas			Sim
	Claro dos Poções	Sim		
	Curral de Dentro	Sim		
	Engenheiro Navarro	Sim		
	Espinosa	Sim		
	Guaraciama	Sim		
	Janaúba	Sim		
	Joaquim Felício			Sim
	Juramento			Sim
	Monte Azul	Sim		
	Montes Claros			Sim
	Riacho dos Machados	Sim		
	Rio Pardo de Minas	Sim		
	Salinas	Sim		
São João do Pacuí	Sim			
Taiobeiras	Sim			
Passos	Alpinópolis		Sim	
	Capitólio		Sim	



SECRETARIA DE ESTADO DE SAÚDE DE MINAS GERAIS
 SUBSECRETARIA DE VIGILÂNCIA E PROTEÇÃO À SAÚDE
 SUPERINTENDÊNCIA DE VIGILÂNCIA EPIDEMIOLÓGICA, AMBIENTAL E SAÚDE DO TRABALHADOR

	Claraval		Sim	
	Delfinópolis			Sim
	Doresópolis	Sim		
	Guapé		Sim	
	Piumhi		Sim	
	São João Batista do Glória		Sim	
	São José da Barra		Sim	
	São Roque de Minas			Sim
	São Sebastião do Paraíso		Sim	
Patos de Minas	Guimarânia		Sim	
	Matutina	Sim		
	Patos de Minas		Sim	
	Rio Paranaíba	Sim		
	Serra do Salitre	Sim		
	Vazante		Sim	
Pedra Azul	Comercinho		Sim	
	Felisburgo	Sim		
	Itaobim	Sim		
	Itinga	Sim		
	Monte Formoso	Sim		
Pirapora	Pirapora		Sim	
	Santa Fé de Minas	Sim		
	Várzea da Palma	Sim		
Ponte Nova	Alvinópolis		Sim	
	Dom Silvério	Sim		
	Guaraciaba	Sim		
	Jequeri	Sim		
	Ponte Nova		Sim	
	Raul Soares			Sim
	Sem-Peixe		Sim	



SECRETARIA DE ESTADO DE SAÚDE DE MINAS GERAIS
 SUBSECRETARIA DE VIGILÂNCIA E PROTEÇÃO À SAÚDE
 SUPERINTENDÊNCIA DE VIGILÂNCIA EPIDEMIOLÓGICA, AMBIENTAL E SAÚDE DO TRABALHADOR

	Urucânia	Sim		
	Viçosa		Sim	
Pouso Alegre	Andradas		Sim	
	Bom Repouso	Sim		
	Brasópolis	Sim		
	Bueno Brandão	Sim		
	Caldas			Sim
	Ibitiúra de Minas	Sim		
	Inconfidentes		Sim	
	Ipuiúna		Sim	
	Itajubá	Sim		
	Jacutinga	Sim		
	Ouro Fino			Sim
	Poços de Caldas			Sim
	São João da Mata		Sim	
	Santa Rita de Caldas		Sim	
	Senador José Bento		Sim	
Senador Amaral	Sim			
Silvianópolis	Sim			
Toledo	Sim			
São João Del Rei	Entre Rios de Minas	Sim		
	Nazareno	Sim		
Sete Lagoas	Abaeté		Sim	
	Buenópolis	Sim		
	Cachoeira da Prata	Sim		
	Capim Branco		Sim	
	Cordisburgo		Sim	
	Curvelo			Sim
	Felixlândia		Sim	
	Funilândia	Sim		



SECRETARIA DE ESTADO DE SAÚDE DE MINAS GERAIS
 SUBSECRETARIA DE VIGILÂNCIA E PROTEÇÃO À SAÚDE
 SUPERINTENDÊNCIA DE VIGILÂNCIA EPIDEMIOLÓGICA, AMBIENTAL E SAÚDE DO TRABALHADOR

	Jequitibá		Sim	
	Maravilhas	Sim		
	Monjolos		Sim	
	Morada Nova de Minas		Sim	
	Paineiras		Sim	
	Papagaios		Sim	
	Prudente de Moraes	Sim		
	Santana de Pirapama	Sim		
	Santo Hipólito		Sim	
	Sete Lagoas		Sim	
	Três Marias		Sim	
Teófilo Otoni	Angelândia			Sim
	Ataléia	Sim		
	Carai			Sim
	Franciscópolis			Sim
	Frei Gaspar			Sim
	Itaipé	Sim		
	Itambacuri			Sim
	Ladainha			Sim
	Malacacheta			Sim
	Novo Cruzeiro			Sim
	Poté			Sim
	Setubinha			Sim
Teófilo Otoni			Sim	
Ubá	Tocantins		Sim	
	Ubá		Sim	
	Visconde do Rio Branco		Sim	
Uberaba	Água Comprida	Sim		
	Araxá			Sim
	Campos Altos	Sim		



SECRETARIA DE ESTADO DE SAÚDE DE MINAS GERAIS
 SUBSECRETARIA DE VIGILÂNCIA E PROTEÇÃO À SAÚDE
 SUPERINTENDÊNCIA DE VIGILÂNCIA EPIDEMIOLÓGICA, AMBIENTAL E SAÚDE DO TRABALHADOR

	Carneirinho	Sim		
	Conceição das Alagoas	Sim		
	Conquista	Sim		
	Frutal		Sim	
	Ibiá			Sim
	Itapagipe	Sim		
	Iturama	Sim		
	Limeira do Oeste		Sim	
	Perdizes		Sim	
	Planura		Sim	
	Pratinha	Sim		
	Sacramento			Sim
	Santa Juliana	Sim		
	São Francisco de Sales	Sim		
	Tapira	Sim		
	Uberaba			Sim
Uberlândia	Araguari	Sim		
	Cascalho Rico			Sim
	Coromandel	Sim		
	Estrela do Sul	Sim		
	Indianópolis	Sim		
	Iraí de Minas	Sim		
	Monte Alegre de Minas		Sim	
	Monte Carmelo	Sim		
	Nova Ponte	Sim		
	Patrocínio	Sim		
	Prata	Sim		
	Romaria	Sim		
	Tupaciguara		Sim	
Uberlândia				Sim
Unaí	Bonfinópolis de Minas		Sim	



SECRETARIA DE ESTADO DE SAÚDE DE MINAS GERAIS
 SUBSECRETARIA DE VIGILÂNCIA E PROTEÇÃO À SAÚDE
 SUPERINTENDÊNCIA DE VIGILÂNCIA EPIDEMIOLÓGICA, AMBIENTAL E SAÚDE DO TRABALHADOR

	Buritís		Sim	
	Cabeceira Grande		Sim	
	Chapada Gaúcha			Sim
	Dom Bosco	Sim		
	Formoso	Sim		
	Paracatu	Sim		
	Riachinho	Sim		
	Unaí		Sim	
Varginha	Boa Esperança		Sim	
	Campanha	Sim		
	Carmo de Minas		Sim	
	Ijaci	Sim		
	Ilicínea	Sim		
	Itutinga		Sim	
	Jesuânia	Sim		
	Lavras			Sim
	Monsenhor Paulo	Sim		
	Nepomuceno		Sim	
	Perdões		Sim	
	Pouso Alto	Sim		
	Três Corações		Sim	
	Três Pontas			Sim
Varginha			Sim	
Total		149	122	102

*foram confirmadas para febre amarela por critério laboratorial ou vínculo epidemiológico com epizootias em PNH ou casos humanos confirmados em áreas afetadas (municípios com evidência de circulação viral) e ampliadas (municípios limítrofes aqueles afetados).

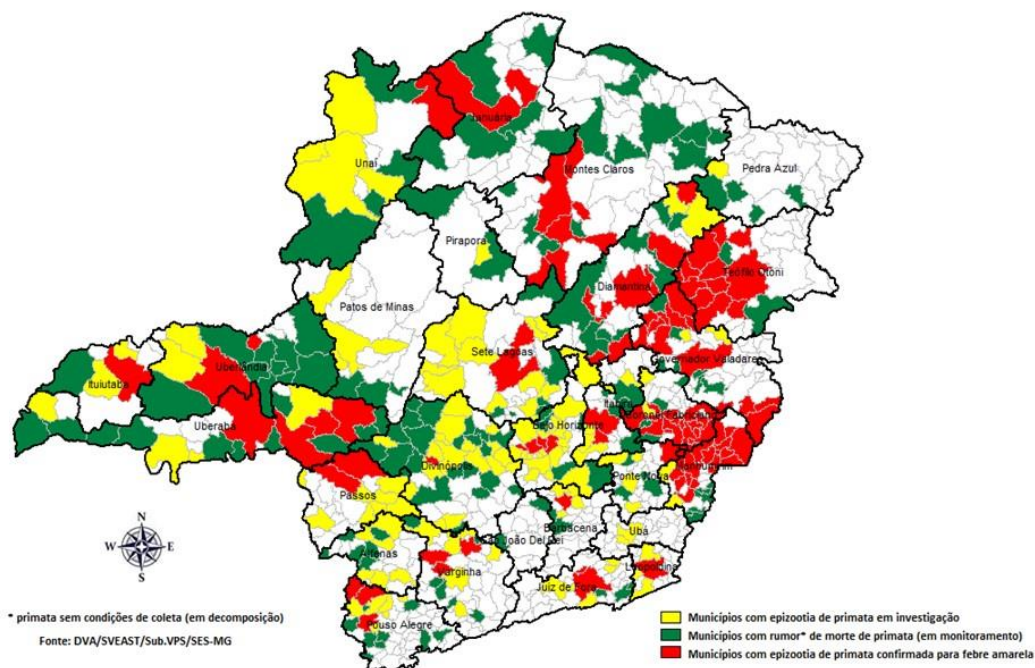


Figura 5 – Rumores de epizootias, epizootias de primatas não humanos em investigação e epizootias confirmadas para febre amarela, Minas Gerais, Dezembro/2016 - Março/2017.

2.3 Imunização

Tabela 5 – Doses distribuídas e aplicadas, da vacina Febre Amarela, por Unidade Regional de Saúde prioritária, Minas Gerais, 2017

Regional de Saúde	Doses Distribuídas	Doses Aplicadas
CORONEL FABRICIANO	630.100	447.128
DIAMANTINA	270.000	171.090
GOVERNADOR VALADARES	455.000	307.646
MANHUMIRIM	411.000	325.730
TEÓFILO OTONI	410.100	279.937
TOTAL	2.176.200	1.531.531

Fontes: Doses distribuídas – SIES (Sistema de Informação de Insumos Estratégicos) – Período: 01/01/2017 a 21/03/2017
 Doses aplicadas – Fornecida pelas regionais de saúde de Minas Gerais - Período: 01/01/2017 a 21/03/2017



SECRETARIA DE ESTADO DE SAÚDE DE MINAS GERAIS
SUBSECRETARIA DE VIGILÂNCIA E PROTEÇÃO À SAÚDE
SUPERINTENDÊNCIA DE VIGILÂNCIA EPIDEMIOLÓGICA, AMBIENTAL E SAÚDE DO TRABALHADOR

Tabela 6 – Doses distribuídas e aplicadas, por Unidade Regional de Saúde, da área com recomendação de vacinação de rotina para febre amarela e regiões com estratégias focalizadas, MG, 2017

Regional de Saúde	Doses Distribuídas	Doses Aplicadas
ALFENAS	100.000	64.505
BARBACENA	144	76.412
BELO HORIZONTE	1.790.000	901.731
DIVINÓPOLIS	301.200	226.989
ITABIRA	162.000	97.657
ITUIUTABA	50.000	16.010
JANUÁRIA	125.000	55.500
JUIZ DE FORA	320.000	136.563
LEOPOLDINA	75.000	52.736
MONTES CLAROS	345.000	192.149
PASSOS	140.000	87.473
PATOS DE MINAS	43.000	41.889
PEDRA AZUL	174.000	89.829
PIRAPORA	40.900	17.899
PONTE NOVA	175.000	114.701
POUSO ALEGRE	246.000	132.423
SÃO JOÃO DEL REI	45.000	26.716
SETE LAGOAS	132.000	105.390
UBÁ	130.000	61.851
UBERABA	202.000	122.284
UBERLÂNDIA	150.000	63.411
UNAÍ	93.000	25.653
VARGINHA	260.000	167.520
TOTAL	5.099.244	2.877.291

Fontes: Doses distribuídas – SIES (Sistema de Informação de Insumos Estratégicos) - 01/01/2017 a 21/03/2017 -Doses aplicadas – Fornecida pelas regionais de saúde de Minas Gerais 01/01/2017 a 21/03/2017



SECRETARIA DE ESTADO DE SAÚDE DE MINAS GERAIS
SUBSECRETARIA DE VIGILÂNCIA E PROTEÇÃO À SAÚDE
SUPERINTENDÊNCIA DE VIGILÂNCIA EPIDEMIOLÓGICA, AMBIENTAL E SAÚDE DO TRABALHADOR