



Atualização sobre a investigação de casos suspeitos de febre amarela silvestre, Minas Gerais, 2017

Data da atualização: 19/04/2017

Cenário Ecoepidemiológico:

Total de municípios com casos suspeitos: 98 municípios

Total de municípios com casos confirmados: 62 municípios

Até a presente data foram notificados 1130 casos suspeitos de febre amarela no estado de Minas Gerais (Tabela 1, Figura 1). O último caso confirmado, até o momento, teve início dos sintomas em 14 de março de 2017 (semana epidemiológica 11/2017).

A Figura 2 apresenta a distribuição dos casos segundo semana epidemiológica de início dos sintomas. Conforme apresentado, a maioria dos casos suspeitos tiveram início dos sintomas nas semanas 02/2017 e 03/2017 que corresponde ao período entre os dias 08 a 21 de janeiro de 2017. A partir da semana 06/2017 (05/02/2017 a 11/02/2017) houve uma redução significativa no número de casos notificados. Atualmente estamos na semana 16/2017.

Tabela 1 – Distribuição de casos de febre amarela, segundo local provável de infecção, Minas Gerais, 2017.

| Unidade Regional de Saúde | Local provável de infecção | Casos confirmados | Casos descartados | Casos em investigação | Total de casos notificados |
|---------------------------|----------------------------|-------------------|-------------------|-----------------------|----------------------------|
| Belo Horizonte | Esmeraldas | 1 | 0 | 0 | 1 |
| Coronel Fabriciano | Bom Jesus do Galho | 6 | 8 | 3 | 17 |
| | Caratinga | 35 | 97 | 23 | 155 |
| | Coronel Fabriciano | 0 | 5 | 0 | 5 |
| | Entre Folhas | 4 | 8 | 5 | 17 |
| | Imbé de Minas | 12 | 23 | 5 | 40 |
| | Ipaba | 0 | 1 | 0 | 1 |
| | Ipatinga | 0 | 9 | 3 | 12 |
| | Inhapim | 4 | 4 | 1 | 9 |



SECRETARIA DE ESTADO DE SAÚDE DE MINAS GERAIS
SUBSECRETARIA DE VIGILÂNCIA E PROTEÇÃO À SAÚDE
SUPERINTENDÊNCIA DE VIGILÂNCIA EPIDEMIOLÓGICA, AMBIENTAL E SAÚDE DO TRABALHADOR

| | | | | | |
|----------------------|------------------------|----|----|---|----|
| | Piedade de Caratinga | 10 | 13 | 4 | 27 |
| | Naque | 0 | 1 | 0 | 1 |
| | Santa Bárbara do Leste | 8 | 6 | 1 | 15 |
| | Santa Rita de Minas | 2 | 5 | 1 | 8 |
| | Santana do Paraíso | 0 | 3 | 0 | 3 |
| | São Sebastião do Anta | 0 | 1 | 0 | 1 |
| | São Domingos das Dores | 0 | 1 | 0 | 1 |
| | Timoteo | 0 | 4 | 1 | 5 |
| | Ubaporanga | 7 | 13 | 4 | 24 |
| | Vermelho Novo | 0 | 1 | 0 | 1 |
| Diamantina | Araçuaí | 0 | 0 | 1 | 1 |
| | Capelinha | 0 | 0 | 1 | 1 |
| | Coluna | 2 | 0 | 0 | 2 |
| | Diamantina | 0 | 4 | 0 | 4 |
| | Felício dos Santos | 2 | 0 | 0 | 2 |
| | Francisco Badaró | 0 | 1 | 0 | 1 |
| | Itamarandiba | 0 | 1 | 0 | 1 |
| | Minas Novas | 2 | 0 | 2 | 4 |
| | Rio Vermelho | 2 | 0 | 0 | 2 |
| | Serro | 0 | 1 | 0 | 1 |
| | Virgem da Lapa | 0 | 1 | 0 | 1 |
| Divinópolis | Formiga | 0 | 1 | 0 | 1 |
| Governador Valadares | Água Boa | 1 | 0 | 0 | 1 |
| | Aimorés | 5 | 3 | 0 | 8 |
| | Alpercata | 0 | 1 | 0 | 1 |
| | Alvarenga | 3 | 2 | 2 | 7 |
| | Conselheiro Pena | 1 | 3 | 0 | 4 |
| | Coroaci | 0 | 1 | 0 | 1 |
| | Governador Valadares | 0 | 13 | 0 | 13 |
| | Itanhomi | 2 | 1 | 1 | 4 |
| | Itueta | 3 | 4 | 0 | 7 |
| | José Raydan | 6 | 2 | 3 | 11 |
| | Mantena | 0 | 1 | 0 | 1 |
| | Peçanha | 1 | 0 | 0 | 1 |
| | Resplendor | 0 | 3 | 0 | 3 |
| | Santa Maria do Suaçui | 4 | 8 | 1 | 13 |
| | Santa Rita do Itueto | 9 | 3 | 1 | 13 |
| | São João do Manteninha | 0 | 1 | 0 | 1 |



SECRETARIA DE ESTADO DE SAÚDE DE MINAS GERAIS
 SUBSECRETARIA DE VIGILÂNCIA E PROTEÇÃO À SAÚDE
 SUPERINTENDÊNCIA DE VIGILÂNCIA EPIDEMIOLÓGICA, AMBIENTAL E SAÚDE DO TRABALHADOR

| | | | | | |
|---------------|----------------------------|----|----|----|----|
| | São João Evangelista | 1 | 3 | 0 | 4 |
| | São José do Jacuri | 1 | 2 | 0 | 3 |
| | São Pedro do Suaçui | 0 | 2 | 1 | 3 |
| | São Sebastião do Maranhão | 13 | 16 | 1 | 30 |
| | Tarumirim | 0 | 1 | 0 | 1 |
| Januária | Januária | 1 | 0 | 0 | 1 |
| Manhumirim | Caputira | 0 | 2 | 0 | 2 |
| | Carangola | 2 | 1 | 0 | 3 |
| | Chalé | 2 | 0 | 2 | 4 |
| | Conceição de Ipanema | 3 | 2 | 1 | 6 |
| | Divino | 1 | 0 | 0 | 1 |
| | Durandé | 2 | 3 | 2 | 7 |
| | Espera Feliz | 0 | 2 | 0 | 2 |
| | Ipanema | 14 | 6 | 6 | 26 |
| | Lajinha | 11 | 0 | 4 | 15 |
| | Manhuaçu | 10 | 10 | 2 | 22 |
| | Manhumirim | 3 | 2 | 0 | 5 |
| | Martins Soares | 1 | 0 | 0 | 1 |
| | Matipó | 1 | 0 | 0 | 1 |
| | Mutum | 5 | 11 | 1 | 17 |
| | Orizania | 0 | 1 | 0 | 1 |
| | Pocrane | 1 | 2 | 0 | 3 |
| | Reduto | 1 | 0 | 0 | 1 |
| | Santana do Manhuaçu | 3 | 3 | 0 | 6 |
| | São João do Manhuaçu | 0 | 1 | 1 | 2 |
| | São Jose do Mantimento | 3 | 2 | 1 | 6 |
| Simonésia | 12 | 16 | 14 | 42 | |
| Taparuba | 0 | 1 | 2 | 3 | |
| Montes Claros | Vargem Grande do Rio Pardo | 1 | 0 | 0 | 1 |
| Passos | Delfinópolis | 4 | 0 | 0 | 4 |
| Pedra Azul | Jequitinhonha | 1 | 0 | 0 | 1 |
| | Joaima | 0 | 1 | 0 | 1 |
| | Medina | 0 | 1 | 0 | 1 |
| | Pedra Azul | 0 | 1 | 0 | 1 |
| Ponte Nova | Raul Soares | 0 | 1 | 0 | 1 |
| Sete Lagoas | Fortuna de Minas | 1 | 0 | 0 | 1 |
| Teófilo Otoni | Carai | 1 | 3 | 0 | 4 |
| | Franciscópolis | 1 | 0 | 0 | 1 |



SECRETARIA DE ESTADO DE SAÚDE DE MINAS GERAIS
 SUBSECRETARIA DE VIGILÂNCIA E PROTEÇÃO À SAÚDE
 SUPERINTENDÊNCIA DE VIGILÂNCIA EPIDEMIOLÓGICA, AMBIENTAL E SAÚDE DO TRABALHADOR

| | | | | | |
|-------------------------------------|-----------------------|------------|------------|------------|-------------|
| | Frei Gaspar | 9 | 7 | 3 | 19 |
| | Itaípe | 0 | 2 | 1 | 3 |
| | Itambacuri | 19 | 17 | 4 | 40 |
| | Ladainha | 49 | 55 | 13 | 117 |
| | Malacacheta | 7 | 4 | 3 | 14 |
| | Nanuque | 2 | 2 | 0 | 4 |
| | Novo Cruzeiro | 38 | 42 | 14 | 94 |
| | Novo Oriente de Minas | 0 | 1 | 0 | 1 |
| | Ouro Verde de Minas | 1 | 0 | 0 | 1 |
| | Padre Paraíso | 1 | 3 | 0 | 4 |
| | Poté | 26 | 26 | 8 | 60 |
| | Setubinha | 18 | 9 | 4 | 31 |
| | Teófilo Otoni | 17 | 20 | 1 | 38 |
| Outros locais prováveis de infecção | Indeterminado* | 4 | 11 | 2 | 17 |
| Total | - | 423 | 553 | 154 | 1130 |

*Casos com local provável de infecção em investigação

Fonte: Planilha paralela/Sala de Situação – SES/MG

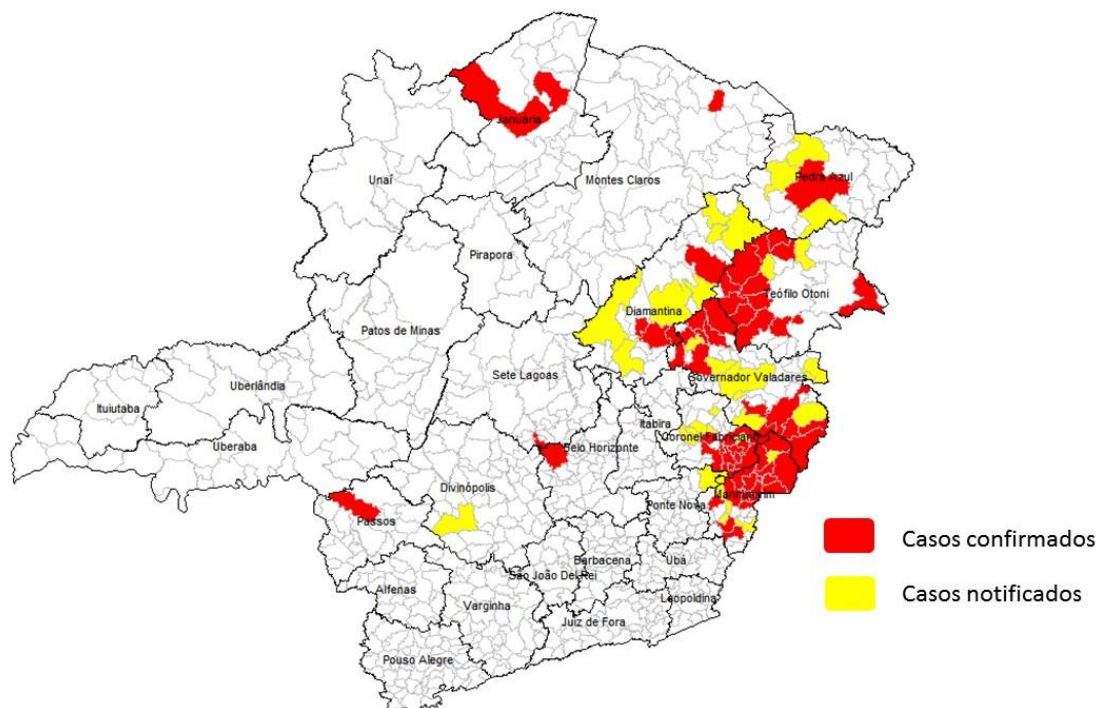


Figura 1 – Distribuição dos casos confirmados e notificados por febre amarela, segundo local provável de infecção, Minas Gerais, 2017. Fonte: Sala de Situação/SES-MG

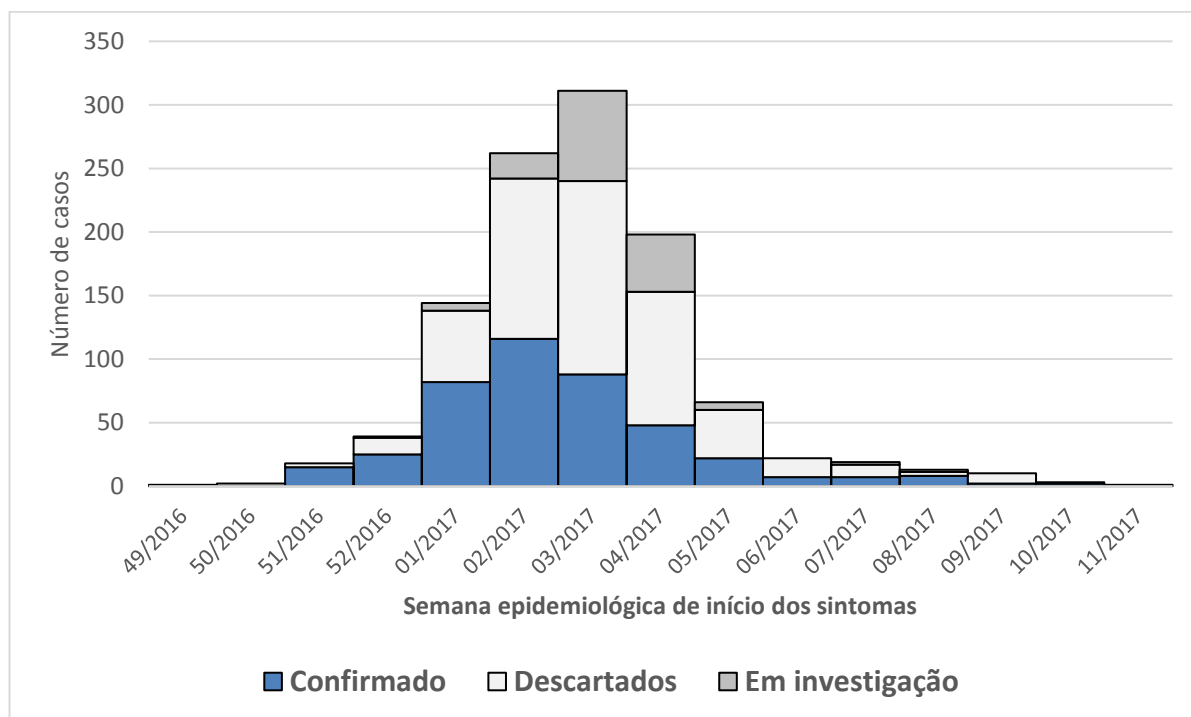


Figura 2 – Distribuição dos casos notificados, confirmados e descartados segundo semana epidemiológica de início dos sintomas, Minas Gerais, 2017

Fonte: Planilha paralela –Sala de situação – SES/MG – Dados Parciais, sujeitos a alteração

Tabela 2 – Óbitos notificados e óbitos confirmados por febre amarela, segundo local provável de infecção, Minas Gerais, 2017

| Unidade Regional de Saúde | Local Provável de Infecção | Óbitos confirmados | Óbitos descartados | Em investigação | Total de Óbitos notificados |
|---------------------------|----------------------------|--------------------|--------------------|-----------------|-----------------------------|
| Belo Horizonte | Esmeraldas | 1 | 0 | 0 | 1 |
| Coronel Fabriciano | Bom Jesus do Galho | 1 | 0 | 0 | 1 |
| | Caratinga | 3 | 2 | 2 | 7 |
| | Coronel Fabriciano | 0 | 1 | 0 | 1 |
| | Entre Folhas | 1 | 0 | 0 | 1 |
| | Imbé de Minas | 2 | 1 | 0 | 3 |
| | Inhapim | 2 | 0 | 0 | 2 |
| | Ipatinga | 0 | 0 | 1 | 1 |
| | Piedade de Caratinga | 7 | 1 | 0 | 8 |



SECRETARIA DE ESTADO DE SAÚDE DE MINAS GERAIS
SUBSECRETARIA DE VIGILÂNCIA E PROTEÇÃO À SAÚDE
SUPERINTENDÊNCIA DE VIGILÂNCIA EPIDEMIOLÓGICA, AMBIENTAL E SAÚDE DO TRABALHADOR

| | | | | | |
|----------------------|----------------------------|----|---|---|----|
| | Santa Rita de Minas | 1 | 0 | 0 | 1 |
| | Ubaporanga | 3 | 1 | 0 | 4 |
| Diamantina | Araçuaí | 0 | 0 | 1 | 1 |
| | Rio Vermelho | 2 | 0 | 0 | 2 |
| Governador Valadares | Aimorés | 1 | 0 | 0 | 1 |
| | Alvarenga | 1 | 2 | 0 | 3 |
| | Governador Valadares | 0 | 2 | 0 | 2 |
| | Itanhomi | 0 | 0 | 1 | 1 |
| | Itueta | 1 | 1 | 0 | 2 |
| | José Raydan | 4 | 0 | 0 | 4 |
| | Mantena | 0 | 1 | 0 | 1 |
| | Santa Rita do Itueto | 5 | 0 | 0 | 5 |
| | São José do Jacuri | 0 | 1 | 0 | 1 |
| | São Pedro do Suaçui | 0 | 0 | 1 | 1 |
| | São Sebastião do Maranhão | 2 | 2 | 0 | 4 |
| Januária | Januária | 1 | 0 | 0 | 1 |
| Manhumirim | Caputira | 0 | 1 | 0 | 1 |
| | Carangola | 1 | 0 | 0 | 1 |
| | Conceição de Ipanema | 1 | 0 | 0 | 1 |
| | Durandé | 0 | 0 | 1 | 1 |
| | Ipanema | 7 | 0 | 0 | 7 |
| | Lajinha | 2 | 0 | 2 | 4 |
| | Manhuaçu | 4 | 0 | 0 | 4 |
| | Manhumirim | 2 | 1 | 0 | 3 |
| | Pocrane | 1 | 0 | 0 | 1 |
| | Reduto | 1 | 0 | 0 | 1 |
| | São Jose do Mantimento | 0 | 0 | 1 | 1 |
| | Simonésia | 4 | 0 | 1 | 5 |
| | Taparuba | 0 | 0 | 1 | 1 |
| Montes Claros | Vargem Grande do Rio Pardo | 1 | 0 | 0 | 1 |
| Passos | Delfinópolis | 3 | 0 | 0 | 3 |
| Pedra Azul | Joaima | 0 | 1 | 0 | 1 |
| Sete Lagoas | Fortuna de Minas | 1 | 0 | 0 | 1 |
| Teófilo Otoni | Frei Gaspar | 3 | 1 | 0 | 4 |
| | Itaípe | 0 | 1 | 0 | 1 |
| | Itambacuri | 13 | 0 | 2 | 15 |
| | Ladainha | 20 | 0 | 1 | 21 |
| | Malacacheta | 3 | 1 | 1 | 5 |
| | Novo Cruzeiro | 13 | 4 | 3 | 20 |
| | Ouro Verde de Minas | 1 | 0 | 0 | 1 |
| Padre Paraíso | 1 | 2 | 0 | 3 | |



SECRETARIA DE ESTADO DE SAÚDE DE MINAS GERAIS
SUBSECRETARIA DE VIGILÂNCIA E PROTEÇÃO À SAÚDE
SUPERINTENDÊNCIA DE VIGILÂNCIA EPIDEMIOLÓGICA, AMBIENTAL E SAÚDE DO TRABALHADOR

| | | | | | |
|-------------------------------------|-------------------------------|------------|-----------|-----------|--------------|
| | Poté | 10 | 1 | 0 | 11 |
| | Setubinha | 7 | 0 | 1 | 8 |
| | Teófilo Otoni | 13 | 2 | 0 | 15 |
| Outros locais prováveis de infecção | Indeterminado/Em investigação | 1* | 0 | 0 | 1 |
| Total | - | 151 | 30 | 20 | 201** |

*caso com local provável de infecção em investigação

**houve redução de dois casos em relação ao boletim anterior, considerando que a investigação mostrou que os casos evoluíram para cura

Fonte: Planilha paralela/Sala de Situação – SES/MG

Tabela 3 – Distribuição dos casos e óbitos confirmados por febre amarela, segundo faixa etária, Minas Gerais, 2017.

| Faixa etária | Casos (%) | Óbitos (%) | Letalidade (%) |
|--------------|------------|------------|----------------|
| 0 a 9 anos | 2 (0,5) | 1 (0,7) | 50 |
| 10 a 19 anos | 18 (4,3) | 0 (0) | 0 |
| 20 a 29 anos | 30 (7,1) | 7 (4,6) | 23,3 |
| 30 a 39 anos | 87 (20,6) | 28 (18,5) | 32,2 |
| 40 a 49 anos | 122 (28,8) | 47 (31,1) | 38,5 |
| 50 a 59 anos | 97 (22,9) | 37 (24,5) | 38,1 |
| 60 ou mais | 67 (15,8) | 31 (20,5) | 46,3 |
| Total | 423 | 151 | 35,7 |

Epizootias

Total de municípios com rumor de epizootias: 163 municípios

Total de municípios com epizootias em investigação: 148 municípios

Total de municípios com epizootias confirmadas para febre amarela: 110 municípios

Tabela 4 - Rumores de epizootias, epizootias de primatas não humanos em investigação e epizootias confirmadas para febre amarela por critério laboratorial ou vínculo epidemiológico*, Minas Gerais, Dezembro/2016 – Abril/2017.

| Regional | Município | Rumor | Em investigação | Confirmados para FA |
|----------|-----------|-------|-----------------|---------------------|
| Alfenas | Alfenas | Sim | | |



SECRETARIA DE ESTADO DE SAÚDE DE MINAS GERAIS
SUBSECRETARIA DE VIGILÂNCIA E PROTEÇÃO À SAÚDE
SUPERINTENDÊNCIA DE VIGILÂNCIA EPIDEMIOLÓGICA, AMBIENTAL E SAÚDE DO TRABALHADOR

| | | | | |
|-----------------------|-------------------------|-----|-----|-----|
| | Alterosa | | Sim | |
| | Arceburgo | Sim | | |
| | Areado | Sim | | |
| | Botelhos | | Sim | |
| | Cabo Verde | | Sim | |
| | Campestre | | Sim | |
| | Carmo do Rio Claro | | Sim | |
| | Conceição da Aparecida | | Sim | |
| | Guaxupé | | Sim | |
| | Machado | | Sim | |
| | Monte Belo | Sim | | |
| | Muzambinho | | Sim | |
| | Nova Resende | | Sim | |
| | São Pedro da União | Sim | | |
| Barbacena | Casa Grande | Sim | | |
| | Congonhas | | Sim | |
| | Conselheiro Lafaiete | | | Sim |
| | Cristiano Ottoni | | Sim | |
| | Itaverava | | Sim | |
| | Ouro Branco | | Sim | |
| | Santa Rita de Ibitipoca | Sim | | |
| | Senhora dos Remédios | | Sim | |
| Belo Horizonte | Belo Horizonte | | | Sim |
| | Betim | | | Sim |
| | Bonfim | | Sim | |
| | Brumadinho | | Sim | |
| | Carandaí | Sim | | |
| | Contagem | | | Sim |
| | Esmeraldas | | Sim | |
| | Ibirité | | Sim | |



SECRETARIA DE ESTADO DE SAÚDE DE MINAS GERAIS
SUBSECRETARIA DE VIGILÂNCIA E PROTEÇÃO À SAÚDE
SUPERINTENDÊNCIA DE VIGILÂNCIA EPIDEMIOLÓGICA, AMBIENTAL E SAÚDE DO TRABALHADOR

| | | | | |
|---------------------------|----------------------|-----|-----|-----|
| | Igarapé | | Sim | |
| | Itabirito | | Sim | |
| | Jaboticatubas | | Sim | |
| | Juatuba | | | Sim |
| | Lagoa Santa | | Sim | |
| | Mariana | Sim | | |
| | Mário Campos | | Sim | |
| | Mateus Leme | | Sim | |
| | Matozinhos | Sim | | |
| | Moeda | | Sim | |
| | Nova Lima | | Sim | |
| | Nova União | Sim | | |
| | Ouro Preto | | Sim | |
| | Pedro Leopoldo | | Sim | |
| | Raposos | | Sim | |
| | Ribeirão das Neves | | Sim | |
| | Sabará | | Sim | |
| | Santa Luzia | | Sim | |
| | São Joaquim de Bicas | | Sim | |
| | São José da Lapa | | Sim | |
| | Sarzedo | | Sim | |
| | Taquaraçu de Minas | | Sim | |
| | Vespasiano | | Sim | |
| Coronel Fabriciano | Antônio Dias | | | Sim |
| | Belo Oriente | Sim | | |
| | Bom Jesus do Galho | | | Sim |
| | Braúnas | | Sim | |
| | Caratinga | | | Sim |
| | Coronel Fabriciano | | Sim | |
| | Dionísio | Sim | | |



SECRETARIA DE ESTADO DE SAÚDE DE MINAS GERAIS
 SUBSECRETARIA DE VIGILÂNCIA E PROTEÇÃO À SAÚDE
 SUPERINTENDÊNCIA DE VIGILÂNCIA EPIDEMIOLÓGICA, AMBIENTAL E SAÚDE DO TRABALHADOR

| | | | | |
|-------------------|--------------------------------|-----|-----|-----|
| | Entre Folhas | | | Sim |
| | Imbé de Minas | | | Sim |
| | Inhapim | | | Sim |
| | Ipatinga | | | Sim |
| | Jaguaraçu | Sim | | |
| | Marliéria | | | Sim |
| | Periquito | | Sim | |
| | Piedade de Caratinga | | | Sim |
| | Pingo-d'Água | | | Sim |
| | Santa Bárbara do Leste | | | Sim |
| | Santana do Paraíso | | Sim | |
| | Santa Rita de Minas | | | Sim |
| | São Domingos das Dores | | | Sim |
| | Timóteo | | | Sim |
| | Ubaporanga | | | Sim |
| | Vargem Alegre | | | Sim |
| | Vermelho Novo | | | Sim |
| Diamantina | Alvorada de Minas | | | Sim |
| | Araçuaí | | Sim | |
| | Aricanduva | | | Sim |
| | Berilo | Sim | | |
| | Capelinha | Sim | | |
| | Coronel Murta | | | Sim |
| | Couto de Magalhães de Minas | | | Sim |
| | Diamantina | Sim | | |
| | Felício dos Santos | | | Sim |
| | Francisco Badaró | Sim | | |
| | Itamarandiba | | | Sim |
| | Materlândia | Sim | | |
| Minas Novas | | | Sim | |



SECRETARIA DE ESTADO DE SAÚDE DE MINAS GERAIS
 SUBSECRETARIA DE VIGILÂNCIA E PROTEÇÃO À SAÚDE
 SUPERINTENDÊNCIA DE VIGILÂNCIA EPIDEMIOLÓGICA, AMBIENTAL E SAÚDE DO TRABALHADOR

| | | | | |
|--------------------|-------------------------|-----|-----|-----|
| | Sabinópolis | | | Sim |
| | Santo Antônio do Itambé | Sim | | |
| | Serro | Sim | | |
| | Turmalina | Sim | | |
| | Virgem da Lapa | | Sim | |
| Divinópolis | Aguanil | | | Sim |
| | Araújos | Sim | | |
| | Arcos | | Sim | |
| | Bambuí | Sim | | |
| | Bom Despacho | | Sim | |
| | Campo Belo | | Sim | |
| | Cana Verde | Sim | | |
| | Carmo do Cajuru | | Sim | |
| | Carmo da Mata | Sim | | |
| | Cláudio | Sim | | |
| | Conceição do Pará | Sim | | |
| | Córrego Danta | Sim | | |
| | Divinópolis | | Sim | |
| | Dores do Indaiá | Sim | | |
| | Estrela do Indaiá | Sim | | |
| | Formiga | Sim | | |
| | Igaratinga | | Sim | |
| | Iguatama | Sim | | |
| | Itapecerica | | Sim | |
| | Itaúna | | Sim | |
| Itatiaiuçu | | Sim | | |
| Japaraíba | | | Sim | |
| Lagoa da Prata | | Sim | | |
| Leandro Ferreira | Sim | | | |
| Luz | Sim | | | |



SECRETARIA DE ESTADO DE SAÚDE DE MINAS GERAIS
 SUBSECRETARIA DE VIGILÂNCIA E PROTEÇÃO À SAÚDE
 SUPERINTENDÊNCIA DE VIGILÂNCIA EPIDEMIOLÓGICA, AMBIENTAL E SAÚDE DO TRABALHADOR

| | | | | |
|-----------------------------|------------------------|-----|-----|-----|
| | Martinho Campos | | Sim | |
| | Medeiros | Sim | | |
| | Moema | | Sim | |
| | Onça de Pitangui | | Sim | |
| | Pará de Minas | Sim | | |
| | Pedra do Indaiá | Sim | | |
| | Perdigão | | Sim | |
| | Pimenta | | Sim | |
| | Piracema | Sim | | |
| | Nova Serrana | Sim | | |
| | Santo Antônio do Monte | | Sim | |
| | São Francisco de Paula | Sim | | |
| | São Gonçalo do Pará | Sim | | |
| | São Sebastião do Oeste | Sim | | |
| | Serra da Saudade | Sim | | |
| | Tapiraí | | Sim | |
| Governador Valadares | Água Boa | | | Sim |
| | Aimorés | | | Sim |
| | Alpercata | Sim | | |
| | Alvarenga | | | Sim |
| | Coroaci | | Sim | |
| | Engenheiro Caldas | Sim | | |
| | Gonzaga | Sim | | |
| | Governador Valadares | | | Sim |
| | Itanhomi | Sim | | |
| | Itueta | | | Sim |
| | Jampruca | | Sim | |
| | José Raydan | | | Sim |
| Nacip Raydan | | Sim | | |
| Peçanha | | | Sim | |



SECRETARIA DE ESTADO DE SAÚDE DE MINAS GERAIS
 SUBSECRETARIA DE VIGILÂNCIA E PROTEÇÃO À SAÚDE
 SUPERINTENDÊNCIA DE VIGILÂNCIA EPIDEMIOLÓGICA, AMBIENTAL E SAÚDE DO TRABALHADOR

| | | | | |
|------------------|-----------------------------|-----|-----|-----|
| | Santa Maria do Suaçuí | | | Sim |
| | Santa Rita do Itueto | | | Sim |
| | São Geraldo da Piedade | Sim | | |
| | São João Evangelista | | | Sim |
| | São José da Safira | | | Sim |
| | São José do Jacuri | | | Sim |
| | São Pedro do Suaçuí | | | Sim |
| | São Sebastião do Maranhão | Sim | | |
| | Virgolândia | Sim | | |
| Itabira | Barão de Cocais | | Sim | |
| | Bom Jesus do Amparo | | Sim | |
| | Conceição do Mato Dentro | | Sim | |
| | Dores de Guanhães | | Sim | |
| | Itabira | | | Sim |
| | Ferros | Sim | | |
| | Santa Maria de Itabira | | Sim | |
| | São Domingos do Prata | Sim | | |
| | São Gonçalo do Rio Abaixo | | | Sim |
| | Santo Antônio do Rio Abaixo | Sim | | |
| | Santa Bárbara | | Sim | |
| Ituiutaba | Campina Verde | Sim | | |
| | Capinópolis | | Sim | |
| | Gurinhatã | | Sim | |
| | Ituiutaba | | | Sim |
| | Santa Vitória | Sim | | |
| Januária | Bonito de Minas | Sim | | |
| | Januária | | | Sim |
| | Manga | Sim | | |
| | Pedras de Maria da Cruz | Sim | | |
| | São Francisco | Sim | | |



SECRETARIA DE ESTADO DE SAÚDE DE MINAS GERAIS
 SUBSECRETARIA DE VIGILÂNCIA E PROTEÇÃO À SAÚDE
 SUPERINTENDÊNCIA DE VIGILÂNCIA EPIDEMIOLÓGICA, AMBIENTAL E SAÚDE DO TRABALHADOR

| | | | | |
|---------------------|------------------------------|-----|-----|-----|
| | São João da Ponte | Sim | | |
| | Urucuia | Sim | | |
| Juiz de Fora | Arantina | Sim | | |
| | Belmiro Braga | | Sim | |
| | Bias Fortes | Sim | | |
| | Chácara | Sim | | |
| | Ewbank da Câmara | | | Sim |
| | Goianá | | Sim | |
| | Juiz de Fora | | | Sim |
| | Lima Duarte | | Sim | |
| | Mar de Espanha | Sim | | |
| | Maripá de Minas | Sim | | |
| | Matias Barbosa | Sim | | |
| | Pedro Teixeira | | Sim | |
| | Piau | Sim | | |
| Rio Novo | | Sim | | |
| Senador Cortes | | Sim | | |
| Leopoldina | Além Paraíba | | Sim | |
| | Argirita | | Sim | |
| | Cataguases | | Sim | |
| | Dona Eusébia | | Sim | |
| | Leopoldina | | | Sim |
| | Recreio | | Sim | |
| | Santo Antônio do Aventureiro | Sim | | |
| Manhumirim | Abre Campo | | | Sim |
| | Alto Caparaó | Sim | | |
| | Caparaó | Sim | | |
| | Caputira | | | Sim |
| | Chalé | | | Sim |
| | Conceição de Ipanema | | | Sim |



SECRETARIA DE ESTADO DE SAÚDE DE MINAS GERAIS
SUBSECRETARIA DE VIGILÂNCIA E PROTEÇÃO À SAÚDE
SUPERINTENDÊNCIA DE VIGILÂNCIA EPIDEMIOLÓGICA, AMBIENTAL E SAÚDE DO TRABALHADOR

| | | | | |
|----------------------|------------------------|-----|-----|-----|
| | Divino | | | Sim |
| | Durandé | | | Sim |
| | Espera Feliz | Sim | | |
| | Faria Lemos | Sim | | |
| | Fervedouro | | Sim | |
| | Ipanema | | | Sim |
| | Lajinha | | | Sim |
| | Luisburgo | | | Sim |
| | Manhuaçu | | | Sim |
| | Martins Soares | | | Sim |
| | Matipó | | | Sim |
| | Mutum | | | Sim |
| | Pedra Dourada | Sim | | |
| | Santa Margarida | | | Sim |
| | Santana do Manhuaçu | | | Sim |
| | São João do Manhuaçu | | | Sim |
| | São José do Mantimento | | | Sim |
| | Simonésia | | | Sim |
| | Taparuba | | | Sim |
| | Tombos | Sim | | |
| Montes Claros | Bocaiúva | | | Sim |
| | Capitão Enéas | | | Sim |
| | Claro dos Poções | Sim | | |
| | Curral de Dentro | Sim | | |
| | Engenheiro Navarro | Sim | | |
| | Espinosa | Sim | | |
| | Guaraciama | Sim | | |
| | Indaiabira | Sim | | |
| | Jaíba | Sim | | |
| | Janaúba | Sim | | |



SECRETARIA DE ESTADO DE SAÚDE DE MINAS GERAIS
 SUBSECRETARIA DE VIGILÂNCIA E PROTEÇÃO À SAÚDE
 SUPERINTENDÊNCIA DE VIGILÂNCIA EPIDEMIOLÓGICA, AMBIENTAL E SAÚDE DO TRABALHADOR

| | | | | |
|-----------------------|----------------------------|-----|-----|-----|
| | Joaquim Felício | | | Sim |
| | Juramento | | | Sim |
| | Mamonas | Sim | | |
| | Matias Cardoso | Sim | | |
| | Monte Azul | Sim | | |
| | Montes Claros | | | Sim |
| | Nova Porteirinha | Sim | | |
| | Riacho dos Machados | Sim | | |
| | Rio Pardo de Minas | Sim | | |
| | Rubelita | Sim | | |
| | Salinas | Sim | | |
| | São João do Pacuí | Sim | | |
| | São João do Paraíso | Sim | | |
| | Taiobeiras | Sim | | |
| Passos | Alpinópolis | | Sim | |
| | Capitólio | | | Sim |
| | Claraval | | | Sim |
| | Delfinópolis | | | Sim |
| | Doresópolis | Sim | | |
| | Guapé | | Sim | |
| | Piumhi | | Sim | |
| | São João Batista do Glória | | | Sim |
| | São José da Barra | | | Sim |
| | São Roque de Minas | | | Sim |
| | São Sebastião do Paraíso | | Sim | |
| Patos de Minas | Guimarânia | | Sim | |
| | Matutina | Sim | | |
| | Patos de Minas | | Sim | |
| | Rio Paranaíba | Sim | | |
| | Serra do Salitre | Sim | | |



SECRETARIA DE ESTADO DE SAÚDE DE MINAS GERAIS
 SUBSECRETARIA DE VIGILÂNCIA E PROTEÇÃO À SAÚDE
 SUPERINTENDÊNCIA DE VIGILÂNCIA EPIDEMIOLÓGICA, AMBIENTAL E SAÚDE DO TRABALHADOR

| | | | | |
|---------------------|-------------------------|-----|-----|-----|
| | Vazante | | Sim | |
| Pedra Azul | Almenara | Sim | | |
| | Comercinho | | Sim | |
| | Felisburgo | Sim | | |
| | Itaobim | Sim | | |
| | Itinga | Sim | | |
| | Joáima | Sim | | |
| | Monte Formoso | Sim | | |
| Pirapora | Pirapora | | Sim | |
| | Santa Fé de Minas | Sim | | |
| | Várzea da Palma | Sim | | |
| Ponte Nova | Alvinópolis | | Sim | |
| | Dom Silvério | Sim | | |
| | Guaraciaba | Sim | | |
| | Jequeri | Sim | | |
| | Ponte Nova | | Sim | |
| | Raul Soares | | | Sim |
| | Santo Antônio do Gramma | | Sim | |
| | Sem-Peixe | | | Sim |
| | Urucânia | Sim | | |
| Viçosa | | Sim | | |
| Pouso Alegre | Andradas | | Sim | |
| | Bom Repouso | Sim | | |
| | Borda da Mata | | Sim | |
| | Brasópolis | Sim | | |
| | Bueno Brandão | Sim | | |
| | Caldas | | | Sim |
| | Congonhal | | Sim | |
| | Ibitiúra de Minas | Sim | | |
| | Inconfidentes | | Sim | |



SECRETARIA DE ESTADO DE SAÚDE DE MINAS GERAIS
 SUBSECRETARIA DE VIGILÂNCIA E PROTEÇÃO À SAÚDE
 SUPERINTENDÊNCIA DE VIGILÂNCIA EPIDEMIOLÓGICA, AMBIENTAL E SAÚDE DO TRABALHADOR

| | | | | |
|-------------------------|----------------------|-----|-----|-----|
| | Ipuiúna | | Sim | |
| | Itajubá | Sim | | |
| | Jacutinga | Sim | | |
| | Ouro Fino | | | Sim |
| | Poços de Caldas | | | Sim |
| | São João da Mata | | Sim | |
| | Santa Rita de Caldas | | | Sim |
| | Senador José Bento | | Sim | |
| | Senador Amaral | Sim | | |
| | Silvianópolis | Sim | | |
| | Toledo | Sim | | |
| São João Del Rei | Entre Rios de Minas | Sim | | |
| | Nazareno | Sim | | |
| | São João Del Rei | | Sim | |
| | São Tiago | Sim | | |
| Sete Lagoas | Abaeté | | Sim | |
| | Buenópolis | Sim | | |
| | Cachoeira da Prata | Sim | | |
| | Caetanópolis | Sim | | |
| | Capim Branco | | Sim | |
| | Cordisburgo | | Sim | |
| | Corinto | | Sim | |
| | Curvelo | | | Sim |
| | Felixlândia | | Sim | |
| | Funilândia | Sim | | |
| | Inimutaba | | Sim | |
| | Jequitibá | | Sim | |
| | Maravilhas | Sim | | |
| | Monjolos | | Sim | |
| Morada Nova de Minas | | Sim | | |



SECRETARIA DE ESTADO DE SAÚDE DE MINAS GERAIS
SUBSECRETARIA DE VIGILÂNCIA E PROTEÇÃO À SAÚDE
SUPERINTENDÊNCIA DE VIGILÂNCIA EPIDEMIOLÓGICA, AMBIENTAL E SAÚDE DO TRABALHADOR

| | | | | |
|----------------------|------------------------|-----|-----|-----|
| | Paineiras | | Sim | |
| | Papagaios | | Sim | |
| | Paraopeba | | Sim | |
| | Prudente de Moraes | Sim | | |
| | Santana de Pirapama | Sim | | |
| | Santo Hipólito | | Sim | |
| | Sete Lagoas | | Sim | |
| | Três Marias | | Sim | |
| Teófilo Otoni | Angelândia | | | Sim |
| | Ataléia | Sim | | |
| | Carai | | | Sim |
| | Franciscópolis | | | Sim |
| | Frei Gaspar | | | Sim |
| | Itaipé | Sim | | |
| | Itambacuri | | | Sim |
| | Ladainha | | | Sim |
| | Malacacheta | | | Sim |
| | Novo Cruzeiro | | | Sim |
| | Novo Oriente de Minas | Sim | | |
| | Poté | | | Sim |
| | Setubinha | | | Sim |
| Teófilo Otoni | | | Sim | |
| Ubá | Brás Pires | | Sim | |
| | Muriaé | | Sim | |
| | Tocantins | | Sim | |
| | Ubá | | Sim | |
| | Visconde do Rio Branco | | Sim | |
| Uberaba | Água Comprida | Sim | | |
| | Araxá | | | Sim |
| | Campos Altos | Sim | | |



SECRETARIA DE ESTADO DE SAÚDE DE MINAS GERAIS
SUBSECRETARIA DE VIGILÂNCIA E PROTEÇÃO À SAÚDE
SUPERINTENDÊNCIA DE VIGILÂNCIA EPIDEMIOLÓGICA, AMBIENTAL E SAÚDE DO TRABALHADOR

| | | | | |
|-------------------|------------------------|-----|-----|-----|
| | Carneirinho | Sim | | |
| | Conceição das Alagoas | Sim | | |
| | Conquista | Sim | | |
| | Fronteira | Sim | | |
| | Frutal | | Sim | |
| | Ibiá | | | Sim |
| | Itapagipe | Sim | | |
| | Iturama | | Sim | |
| | Limeira do Oeste | | Sim | |
| | Perdizes | | Sim | |
| | Pirajuba | Sim | | |
| | Planura | | Sim | |
| | Pratinha | Sim | | |
| | Sacramento | | | Sim |
| | Santa Juliana | Sim | | |
| | São Francisco de Sales | Sim | | |
| | Tapira | Sim | | |
| | Uberaba | | | Sim |
| Uberlândia | Araguari | | Sim | |
| | Cascalho Rico | | | Sim |
| | Coromandel | Sim | | |
| | Estrela do Sul | | Sim | |
| | Indianópolis | Sim | | |
| | Iraí de Minas | Sim | | |
| | Monte Alegre de Minas | | Sim | |
| | Monte Carmelo | Sim | | |
| | Nova Ponte | Sim | | |
| | Patrocínio | | Sim | |
| | Prata | Sim | | |
| | Romaria | | Sim | |
| | Tupaciguara | | Sim | |



SECRETARIA DE ESTADO DE SAÚDE DE MINAS GERAIS
 SUBSECRETARIA DE VIGILÂNCIA E PROTEÇÃO À SAÚDE
 SUPERINTENDÊNCIA DE VIGILÂNCIA EPIDEMIOLÓGICA, AMBIENTAL E SAÚDE DO TRABALHADOR

| | | | | |
|-----------------|-----------------------|------------|------------|------------|
| | Uberlândia | | | Sim |
| Unai | Bonfinópolis de Minas | | Sim | Sim |
| | Buritis | | Sim | |
| | Cabeceira Grande | | Sim | |
| | Chapada Gaúcha | | | |
| | Dom Bosco | Sim | | |
| | Formoso | Sim | | |
| | Paracatu | Sim | | |
| | Riachinho | Sim | | |
| | Unai | | Sim | |
| Varginha | Aiuruoca | Sim | | Sim |
| | Boa Esperança | | Sim | |
| | Campanha | Sim | | |
| | Carmo de Minas | | Sim | |
| | Ijaci | Sim | | |
| | Ilicínea | Sim | | |
| | Itutinga | | Sim | |
| | Jesuânia | Sim | | |
| | Lavras | | | |
| | Monsenhor Paulo | Sim | | |
| | Nepomuceno | | Sim | |
| | Perdões | | Sim | |
| | Pouso Alto | Sim | | |
| | Ribeirão Vermelho | | Sim | |
| | Santana da Vargem | | Sim | |
| | São Lourenço | Sim | | |
| Três Corações | | Sim | | |
| Três Pontas | | | Sim | |
| Varginha | | | Sim | |
| Total | | 163 | 148 | 110 |



*foram confirmadas para febre amarela por critério laboratorial ou vínculo epidemiológico com epizootias em PNH ou casos humanos confirmados em áreas afetadas (municípios com evidência de circulação viral) e ampliadas (municípios limítrofes aqueles afetados).

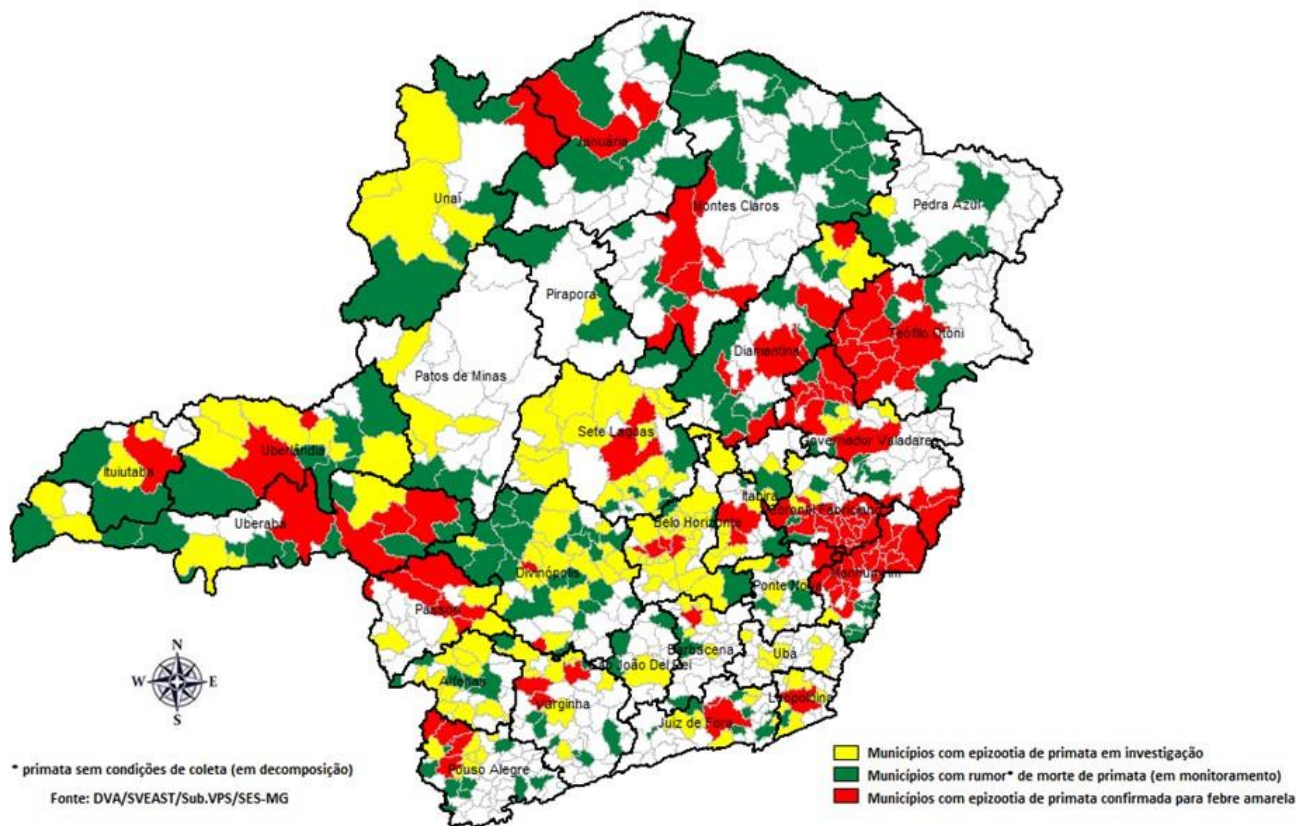


Figura 3 – Rumores de epizootias, epizootias de primatas não humanos em investigação e epizootias confirmadas para febre amarela, Minas Gerais, Dezembro/2016 - Abril/2017.

2.3 Imunização

A Secretaria Estadual de Saúde – SES/MG distribuiu até o dia 17/04/2017, o quantitativo de 7.890.300 doses da vacina contra a Febre Amarela para atender as áreas selecionadas com estratégia de intensificação vacinal e rotina de vacinação. Dados fornecidos pelas Unidades Regionais de Saúde mostram que já foram aplicadas 5.471.881 doses de vacina Febre Amarela no Estado, sendo 1.587.613 doses nos municípios com surto de febre amarela.



Tabela 5 – Doses distribuídas e aplicadas, da vacina Febre Amarela, por Unidade Regional de Saúde prioritária, Minas Gerais, 2017

| Regional de Saúde | Doses Distribuídas | Doses Aplicadas |
|--------------------------|---------------------------|------------------------|
| CORONEL FABRICIANO | 630.100 | 448.143 |
| DIAMANTINA | 270.000 | 200.428 |
| GOVERNADOR VALADARES | 455.000 | 319.406 |
| MANHUMIRIM | 411.000 | 331.731 |
| TEÓFILO OTONI | 410.100 | 287.905 |
| TOTAL | 2.176.200 | 1.587.613 |

Fontes: Doses distribuídas – SIES (Sistema de Informação de Insumos Estratégicos) – Período: 01/01/2017 a 17/04/2017
Doses aplicadas – Fornecida pelas regionais de saúde de Minas Gerais - Período: 01/01/2017 a 17/04/2017

Tabela 6 – Doses distribuídas e aplicadas, por Unidade Regional de Saúde, da área com recomendação de vacinação de rotina para febre amarela e regiões com estratégias focalizadas, MG, 2017

| Regional de Saúde | Doses Distribuídas | Doses Aplicadas |
|--------------------------|---------------------------|------------------------|
| ALFENAS | 100.000 | 74.735 |
| BARBACENA | 174.000 | 77.801 |
| BELO HORIZONTE | 1.850.000 | 992.435 |
| DIVINÓPOLIS | 341.200 | 233.839 |
| ITABIRA | 203.000 | 113.683 |
| ITUIUTABA | 50.000 | 19.749 |
| JANUÁRIA | 130.000 | 57.242 |
| JUIZ DE FORA | 395.000 | 220.906 |
| LEOPOLDINA | 95.000 | 651.210 |
| MONTES CLAROS | 380.000 | 215.304 |
| PASSOS | 145.000 | 87.473 |
| PATOS DE MINAS | 63.000 | 41.246 |



SECRETARIA DE ESTADO DE SAÚDE DE MINAS GERAIS
SUBSECRETARIA DE VIGILÂNCIA E PROTEÇÃO À SAÚDE
SUPERINTENDÊNCIA DE VIGILÂNCIA EPIDEMIOLÓGICA, AMBIENTAL E SAÚDE DO TRABALHADOR

| | | |
|------------------|------------------|------------------|
| PEDRA AZUL | 174.000 | 89.829 |
| PIRAPORA | 43.900 | 24.881 |
| PONTE NOVA | 178.000 | 119.156 |
| POUSO ALEGRE | 271.000 | 153.158 |
| SÃO JOÃO DEL REI | 53.000 | 35.891 |
| SETE LAGOAS | 157.000 | 129.033 |
| UBÁ | 138.000 | 61.851 |
| UBERABA | 212.000 | 145.676 |
| UBERLÂNDIA | 188.000 | 113.218 |
| UNAÍ | 93.000 | 34.501 |
| VARGINHA | 280.000 | 191.451 |
| TOTAL | 5.714.100 | 3.884.268 |

Fontes: Doses distribuídas – SIES (Sistema de Informação de Insumos Estratégicos) - 01/01/2017 a 17/04/2017 –
Doses aplicadas – Fornecida pelas regionais de saúde de Minas Gerais 01/01/2017 a 17/04/2017