



## Atualização sobre a investigação de casos suspeitos de febre amarela silvestre, Minas Gerais, 2017

Data da atualização: 26/04/2017

### Cenário Ecoepidemiológico:

**Total de municípios com casos suspeitos:** 99 municípios

**Total de municípios com casos confirmados:** 62 municípios

Até a presente data foram notificados 1139 casos suspeitos de febre amarela no estado de Minas Gerais (Tabela 1, Figura 1). O último caso confirmado, até o momento, teve início dos sintomas em 14 de março de 2017 (semana epidemiológica 11/2017).

A Figura 2 apresenta a distribuição dos casos segundo semana epidemiológica de início dos sintomas. Conforme apresentado, a maioria dos casos suspeitos tiveram início dos sintomas nas semanas 02/2017 e 03/2017 que corresponde ao período entre os dias 08 a 21 de janeiro de 2017. A partir da semana 06/2017 (05/02/2017 a 11/02/2017) houve uma redução significativa no número de casos notificados. Atualmente estamos na semana epidemiológica 17/2017.

**Tabela 1** – Distribuição de casos de febre amarela, segundo local provável de infecção, Minas Gerais, 2017.

Unidade Regional de Saúde	Local provável de infecção	Casos confirmados	Casos descartados	Casos em investigação	Total de casos notificados
Belo Horizonte	Esmeraldas	1	0	1	2
Coronel Fabriciano	Bom Jesus do Galho	6	8	3	17
	Caratinga	35	97	23	155
	Coronel Fabriciano	0	5	0	5
	Entre Folhas	4	8	5	17
	Imbé de Minas	12	23	5	40
	Ipaba	0	1	0	1
	Ipatinga	0	9	3	12
	Inhapim	4	4	1	9



SECRETARIA DE ESTADO DE SAÚDE DE MINAS GERAIS  
SUBSECRETARIA DE VIGILÂNCIA E PROTEÇÃO À SAÚDE  
SUPERINTENDÊNCIA DE VIGILÂNCIA EPIDEMIOLÓGICA, AMBIENTAL E SAÚDE DO TRABALHADOR

	Piedade de Caratinga	10	13	4	27
	Naque	0	1	0	1
	Santa Bárbara do Leste	8	6	1	15
	Santa Rita de Minas	2	5	1	8
	Santana do Paraíso	0	3	0	3
	São Sebastião do Anta	0	1	0	1
	São Domingos das Dores	0	1	0	1
	Timoteo	0	4	1	5
	Ubaporanga	7	13	4	24
	Vermelho Novo	0	1	0	1
Diamantina	Araçuaí	0	0	1	1
	Coluna	2	0	0	2
	Diamantina	0	4	0	4
	Felício dos Santos	2	0	0	2
	Francisco Badaró	0	1	0	1
	Itamarandiba	0	1	0	1
	Minas Novas	2	0	2	4
	Rio Vermelho	2	0	0	2
	Serro	0	1	0	1
	Virgem da Lapa	0	1	0	1
Divinópolis	Formiga	0	1	0	1
Governador Valadares	Água Boa	1	0	0	1
	Aimorés	5	3	0	8
	Alpercata	0	1	0	1
	Alvarenga	3	2	2	7
	Conselheiro Pena	1	3	0	4
	Coroaci	0	1	0	1
	Governador Valadares	0	13	1	14
	Itanhomi	2	1	1	4
	Itueta	3	4	0	7
	José Raydan	6	2	3	11
	Mantena	0	1	0	1
	Peçanha	1	0	0	1
	Resplendor	0	3	0	3
	Santa Maria do Suaçui	5	8	0	13
	Santa Rita do Itueto	9	3	1	13
	São João do Manteninha	0	1	0	1
	São João Evangelista	1	3	0	4



SECRETARIA DE ESTADO DE SAÚDE DE MINAS GERAIS  
 SUBSECRETARIA DE VIGILÂNCIA E PROTEÇÃO À SAÚDE  
 SUPERINTENDÊNCIA DE VIGILÂNCIA EPIDEMIOLÓGICA, AMBIENTAL E SAÚDE DO TRABALHADOR

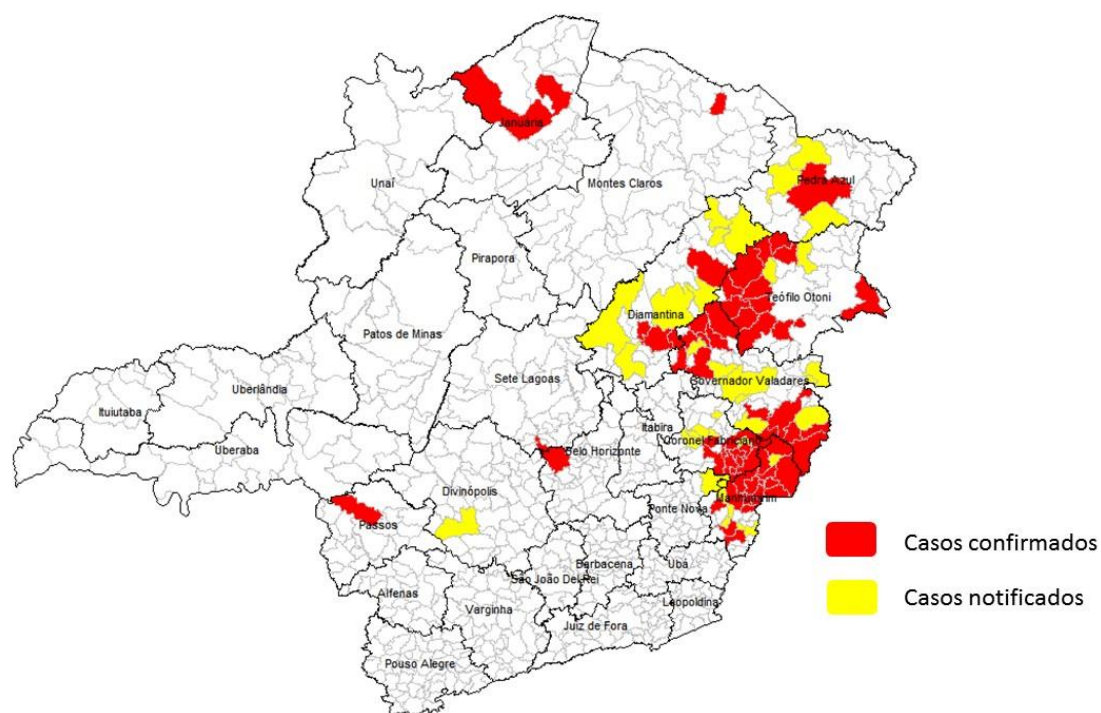
	São José do Jacuri	1	2	0	3
	São Pedro do Suaçui	0	2	1	3
	São Sebastião do Maranhão	14	16	1	31
	Tarumirim	0	1	0	1
Januária	Januária	1	0	0	1
Manhumirim	Caputira	0	2	1	3
	Carangola	2	1	0	3
	Chalé	2	0	2	4
	Conceição de Ipanema	3	2	1	6
	Divino	1	0	0	1
	Durandé	2	3	2	7
	Espera Feliz	0	2	0	2
	Ipanema	14	6	6	26
	Lajinha	11	0	4	15
	Manhuaçu	10	10	2	22
	Manhumirim	3	2	0	5
	Martins Soares	1	0	0	1
	Matipó	1	0	1	2
	Mutum	5	11	1	17
	Orizania	0	1	0	1
	Pocrane	1	2	0	3
	Reduto	1	0	0	1
	Santana do Manhuaçu	3	3	0	6
	São João do Manhuaçu	0	1	1	2
	São Jose do Mantimento	3	2	1	6
Simonésia	12	16	14	42	
Taparuba	0	1	2	3	
Montes Claros	Vargem Grande do Rio Pardo	1	0	0	1
Passos	Delfinópolis	4	0	0	4
Pedra Azul	Jequitinhonha	1	0	0	1
	Joaima	0	1	0	1
	Medina	0	1	0	1
	Pedra Azul	0	1	0	1
Ponte Nova	Canaã	0	0	1	1
	Raul Soares	0	1	0	1
Sete Lagoas	Fortuna de Minas	1	0	0	1
Teófilo Otoni	Carai	1	3	0	4
	Franciscópolis	1	0	0	1
	Frei Gaspar	9	7	3	19
	Itaípe	0	2	2	4



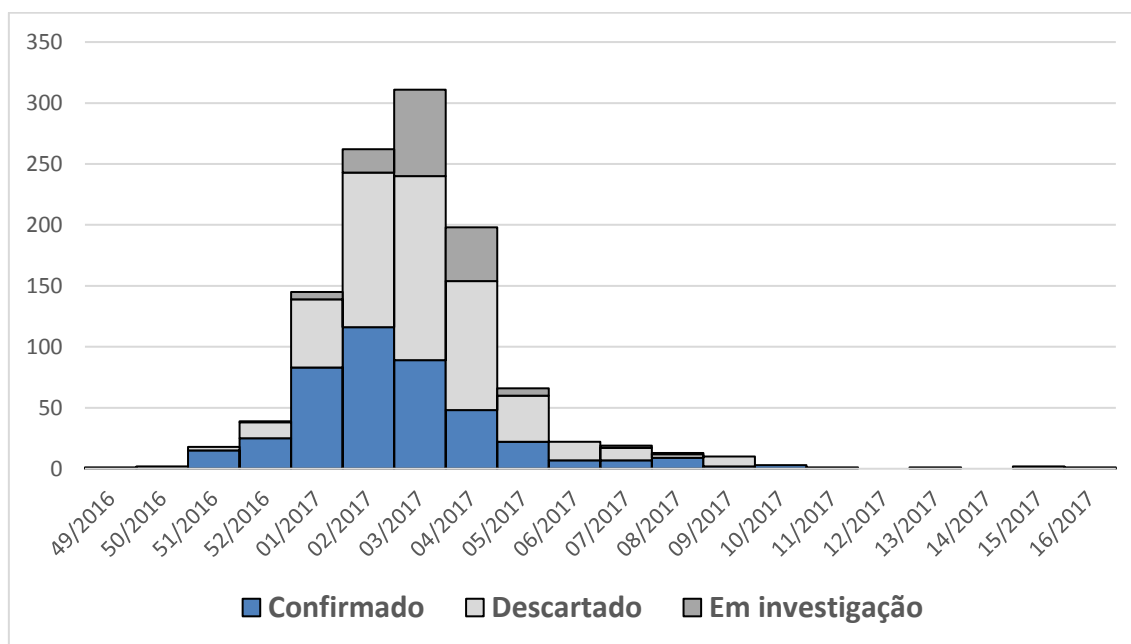
SECRETARIA DE ESTADO DE SAÚDE DE MINAS GERAIS  
 SUBSECRETARIA DE VIGILÂNCIA E PROTEÇÃO À SAÚDE  
 SUPERINTENDÊNCIA DE VIGILÂNCIA EPIDEMIOLÓGICA, AMBIENTAL E SAÚDE DO TRABALHADOR

	Itambacuri	19	17	4	40
	Ladainha	50	55	14	119
	Malacacheta	7	5	2	14
	Nanuque	2	2	0	4
	Novo Cruzeiro	39	41	14	94
	Novo Oriente de Minas	0	1	0	1
	Ouro Verde de Minas	1	0	0	1
	Padre Paraíso	1	3	0	4
	Poté	26	26	8	60
	Setubinha	18	10	3	31
	Teófilo Otoni	17	20	1	38
Varginha	Ilicínea	0	0	1	1
Outros locais prováveis de infecção	Indeterminado*	4	11	2	17
<b>Total</b>	<b>-</b>	<b>427</b>	<b>554</b>	<b>158</b>	<b>1139</b>

\*Casos com local provável de infecção em investigação  
 Fonte: Planilha paralela/Sala de Situação – SES/MG



**Figura 1** – Distribuição dos casos confirmados e notificados por febre amarela, segundo local provável de infecção, Minas Gerais, 2017. Fonte: Sala de Situação/SES-MG



**Figura 2** – Distribuição dos casos notificados, confirmados, descartados e investigação segundo semana epidemiológica de início dos sintomas, Minas Gerais, 2017

Fonte: Planilha paralela –Sala de situação – SES/MG – Dados Parciais, sujeitos a alteração

**Tabela 2** – Óbitos notificados e óbitos confirmados por febre amarela, segundo local provável de infecção, Minas Gerais, 2017

Unidade Regional de Saúde	Local Provável de Infecção	Óbitos confirmados	Óbitos descartados	Em investigação	Total de Óbitos notificados
Belo Horizonte	Esmeraldas	1	0	0	1
Coronel Fabriciano	Bom Jesus do Galho	1	0	0	1
	Caratinga	3	2	2	7
	Coronel Fabriciano	0	1	0	1
	Entre Folhas	1	0	0	1
	Imbé de Minas	2	1	0	3
	Inhapim	2	0	0	2
	Ipatinga	0	0	1	1
	Piedade de Caratinga	7	1	0	8
	Santa Rita de Minas	1	0	0	1
	Ubaporanga	3	1	0	4
Diamantina	Araçuaí	0	0	1	1
	Rio Vermelho	2	0	0	2



SECRETARIA DE ESTADO DE SAÚDE DE MINAS GERAIS  
SUBSECRETARIA DE VIGILÂNCIA E PROTEÇÃO À SAÚDE  
SUPERINTENDÊNCIA DE VIGILÂNCIA EPIDEMIOLÓGICA, AMBIENTAL E SAÚDE DO TRABALHADOR

Governador Valadares	Aimorés	1	0	0	1
	Alvarenga	1	2	0	3
	Governador Valadares	0	2	1	3
	Itanhomi	0	0	1	1
	Itueta	1	1	0	2
	José Raydan	4	0	0	4
	Mantena	0	1	0	1
	Santa Rita do Itueto	5	0	0	5
	São José do Jacuri	0	1	0	1
	São Pedro do Suaçui	0	0	1	1
	São Sebastião do Maranhão	2	2	0	4
Januária	Januária	1	0	0	1
Manhumirim	Caputira	0	1	1	2
	Carangola	1	0	0	1
	Conceição de Ipanema	1	0	0	1
	Durandé	0	0	1	1
	Ipanema	7	0	0	7
	Lajinha	2	0	2	4
	Manhuaçu	4	0	0	4
	Manhumirim	2	1	0	3
	Matipó	0	0	1	1
	Pocrane	1	0	0	1
	Reduto	1	0	0	1
	São Jose do Mantimento	0	0	1	1
	Simonésia	4	0	1	5
	Taparuba	0	0	1	1
Montes Claros	Vargem Grande do Rio Pardo	1	0	0	1
Passos	Delfinópolis	3	0	0	3
Pedra Azul	Joaima	0	1	0	1
Ponte Nova	Canaã	0	0	1	1
Sete Lagoas	Fortuna de Minas	1	0	0	1
Teófilo Otoni	Frei Gaspar	3	1	0	4
	Itaipe	0	1	0	1
	Itambacuri	13	0	2	15
	Ladainha	20	0	1	21
	Malacacheta	3	1	1	5
	Novo Cruzeiro	13	4	3	20
	Ouro Verde de Minas	1	0	0	1
	Padre Paraíso	1	2	0	3
	Poté	10	1	0	11
Setubinha	7	0	1	8	



SECRETARIA DE ESTADO DE SAÚDE DE MINAS GERAIS  
SUBSECRETARIA DE VIGILÂNCIA E PROTEÇÃO À SAÚDE  
SUPERINTENDÊNCIA DE VIGILÂNCIA EPIDEMIOLÓGICA, AMBIENTAL E SAÚDE DO TRABALHADOR

	Teófilo Otoni	13	2	0	15
Outros locais prováveis de infecção	Indeterminado/Em investigação	1*	0	0	1
<b>Total</b>	<b>-</b>	<b>151</b>	<b>30</b>	<b>24</b>	<b>205</b>

\*caso com local provável de infecção em investigação

Fonte: Planilha paralela/Sala de Situação – SES/MG

**Tabela 3** – Total dos casos e óbitos confirmados por febre amarela, segundo faixa etária, Minas Gerais, 2017.

Faixa etária	Casos (%)	Óbitos (%)	Letalidade (%)
0 a 9 anos	2 (0,5)	1 (0,7)	50
10 a 19 anos	18 (4,2)	0 (0)	0
20 a 29 anos	30 (7,0)	7 (4,6)	23,3
30 a 39 anos	88 (20,6)	28 (18,5)	31,8
40 a 49 anos	124 (29,0)	47 (31,1)	37,9
50 a 59 anos	98 (23,0)	37 (24,5)	37,8
60 ou mais	67 (15,7)	31 (20,5)	46,3
<b>Total</b>	<b>427</b>	<b>151</b>	<b>35,4</b>

### Epizootias

**Total de municípios com rumor de epizootias:** 167 municípios

**Total de municípios com epizootias em investigação:** 154 municípios

**Total de municípios com epizootias confirmadas para febre amarela:** 110 municípios

**Tabela 4** - Rumores de epizootias, epizootias de primatas não humanos em investigação e epizootias confirmadas para febre amarela por critério laboratorial ou vínculo epidemiológico\*, Minas Gerais, Dezembro/2016 – Abril/2017.

Regional	Município	Rumor	Em investigação	Confirmados para FA
Alfenas	Alfenas	Sim		
	Alterosa		Sim	



SECRETARIA DE ESTADO DE SAÚDE DE MINAS GERAIS  
SUBSECRETARIA DE VIGILÂNCIA E PROTEÇÃO À SAÚDE  
SUPERINTENDÊNCIA DE VIGILÂNCIA EPIDEMIOLÓGICA, AMBIENTAL E SAÚDE DO TRABALHADOR

	Arceburgo	Sim		
	Areado	Sim		
	Botelhos		Sim	
	Cabo Verde		Sim	
	Campestre		Sim	
	Carmo do Rio Claro		Sim	
	Conceição da Aparecida		Sim	
	Guaxupé		Sim	
	Machado		Sim	
	Monte Belo	Sim		
	Muzambinho		Sim	
	Nova Resende		Sim	
	São Pedro da União	Sim		
<b>Barbacena</b>	Alfredo Vasconcelos	Sim		
	Casa Grande	Sim		
	Congonhas		Sim	
	Conselheiro Lafaiete			Sim
	Cristiano Ottoni		Sim	
	Itaverava		Sim	
	Ouro Branco		Sim	
	Santa Rita de Ibitipoca	Sim		
	Senhora dos Remédios		Sim	
<b>Belo Horizonte</b>	Belo Horizonte			Sim
	Betim			Sim
	Bonfim		Sim	
	Brumadinho		Sim	
	Carandaí	Sim		
	Contagem			Sim
	Esmeraldas		Sim	
	Ibirité		Sim	





SECRETARIA DE ESTADO DE SAÚDE DE MINAS GERAIS  
SUBSECRETARIA DE VIGILÂNCIA E PROTEÇÃO À SAÚDE  
SUPERINTENDÊNCIA DE VIGILÂNCIA EPIDEMIOLÓGICA, AMBIENTAL E SAÚDE DO TRABALHADOR

	Igarapé		Sim	
	Itabirito		Sim	
	Jaboticatubas		Sim	
	Juatuba			Sim
	Lagoa Santa		Sim	
	Mariana	Sim		
	Mário Campos		Sim	
	Mateus Leme		Sim	
	Matozinhos	Sim		
	Moeda		Sim	
	Nova Lima		Sim	
	Nova União	Sim		
	Ouro Preto		Sim	
	Pedro Leopoldo		Sim	
	Raposos		Sim	
	Ribeirão das Neves		Sim	
	Sabará		Sim	
	Santa Luzia		Sim	
	São Joaquim de Bicas		Sim	
	São José da Lapa		Sim	
	Sarzedo		Sim	
	Taquaraçu de Minas		Sim	
	Vespasiano		Sim	
<b>Coronel Fabriciano</b>	Antônio Dias			Sim
	Belo Oriente	Sim		
	Bom Jesus do Galho			Sim
	Braúnas		Sim	
	Caratinga			Sim
	Coronel Fabriciano			Sim
	Dionísio	Sim		



SECRETARIA DE ESTADO DE SAÚDE DE MINAS GERAIS  
SUBSECRETARIA DE VIGILÂNCIA E PROTEÇÃO À SAÚDE  
SUPERINTENDÊNCIA DE VIGILÂNCIA EPIDEMIOLÓGICA, AMBIENTAL E SAÚDE DO TRABALHADOR

	Entre Folhas			Sim
	Imbé de Minas			Sim
	Inhapim			Sim
	Ipatinga			Sim
	Jaguarapu	Sim		
	Marliéria			Sim
	Periquito		Sim	
	Piedade de Caratinga			Sim
	Pingo-d'Água			Sim
	Santa Bárbara do Leste			Sim
	Santana do Paraíso		Sim	
	Santa Rita de Minas			Sim
	São Domingos das Dores			Sim
	Timóteo			Sim
	Ubaporanga			Sim
	Vargem Alegre			Sim
	Vermelho Novo			Sim
<b>Diamantina</b>	Alvorada de Minas			Sim
	Araçuaí		Sim	
	Aricanduva			Sim
	Berilo	Sim		
	Capelinha	Sim		
	Coronel Murta			Sim
	Couto de Magalhães de Minas			Sim
	Diamantina	Sim		
	Felício dos Santos			Sim
	Francisco Badaró	Sim		
	Itamarandiba			Sim
	Materlândia	Sim		
Minas Novas			Sim	



SECRETARIA DE ESTADO DE SAÚDE DE MINAS GERAIS  
 SUBSECRETARIA DE VIGILÂNCIA E PROTEÇÃO À SAÚDE  
 SUPERINTENDÊNCIA DE VIGILÂNCIA EPIDEMIOLÓGICA, AMBIENTAL E SAÚDE DO TRABALHADOR

	Sabinópolis			Sim
	Santo Antônio do Itambé	Sim		
	Serro	Sim		
	Turmalina	Sim		
	Virgem da Lapa		Sim	
<b>Divinópolis</b>	Aguanil			Sim
	Araújos	Sim		
	Arcos		Sim	
	Bambuí	Sim		
	Bom Despacho		Sim	
	Campo Belo		Sim	
	Cana Verde	Sim		
	Carmo do Cajuru		Sim	
	Carmo da Mata	Sim		
	Cláudio	Sim		
	Conceição do Pará	Sim		
	Córrego Danta	Sim		
	Divinópolis		Sim	
	Dores do Indaiá	Sim		
	Estrela do Indaiá	Sim		
	Formiga	Sim		
	Igaratinga		Sim	
	Iguatama	Sim		
	Itapecerica		Sim	
	Itaúna		Sim	
Itatiaiuçu		Sim		
Japaraíba			Sim	
Lagoa da Prata		Sim		
Leandro Ferreira	Sim			
Luz	Sim			



SECRETARIA DE ESTADO DE SAÚDE DE MINAS GERAIS  
SUBSECRETARIA DE VIGILÂNCIA E PROTEÇÃO À SAÚDE  
SUPERINTENDÊNCIA DE VIGILÂNCIA EPIDEMIOLÓGICA, AMBIENTAL E SAÚDE DO TRABALHADOR

	Martinho Campos		Sim	
	Medeiros	Sim		
	Moema		Sim	
	Onça de Pitangui		Sim	
	Pará de Minas	Sim		
	Pedra do Indaiá	Sim		
	Perdigão		Sim	
	Pimenta		Sim	
	Piracema	Sim		
	Nova Serrana	Sim		
	Santo Antônio do Monte		Sim	
	São Francisco de Paula	Sim		
	São Gonçalo do Pará	Sim		
	São José da Varginha	Sim		
	São Sebastião do Oeste	Sim		
	Serra da Saudade	Sim		
	Tapiraí		Sim	
<b>Governador Valadares</b>	Água Boa			Sim
	Aimorés			Sim
	Alpercata	Sim		
	Alvarenga			Sim
	Coroaci		Sim	
	Engenheiro Caldas	Sim		
	Gonzaga	Sim		
	Governador Valadares			Sim
	Itanhomi	Sim		
	Itueta			Sim
	Jampruca		Sim	
	José Raydan			Sim
	Nacip Raydan		Sim	



SECRETARIA DE ESTADO DE SAÚDE DE MINAS GERAIS  
 SUBSECRETARIA DE VIGILÂNCIA E PROTEÇÃO À SAÚDE  
 SUPERINTENDÊNCIA DE VIGILÂNCIA EPIDEMIOLÓGICA, AMBIENTAL E SAÚDE DO TRABALHADOR

	Peçanha			Sim
	Santa Maria do Suaçuí			Sim
	Santa Rita do Itueto			Sim
	São Geraldo da Piedade	Sim		
	São João Evangelista			Sim
	São José da Safira			Sim
	São José do Jacuri			Sim
	São Pedro do Suaçuí			Sim
	São Sebastião do Maranhão	Sim		
	Virgolândia	Sim		
<b>Itabira</b>	Barão de Cocais		Sim	
	Bom Jesus do Amparo		Sim	
	Conceição do Mato Dentro		Sim	
	Dores de Guanhães		Sim	
	Itabira			Sim
	Ferros	Sim		
	Rio Piracicaba		Sim	
	Santa Maria de Itabira		Sim	
	São Domingos do Prata	Sim		
	São Gonçalo do Rio Abaixo			Sim
Santo Antônio do Rio Abaixo	Sim			
	Santa Bárbara		Sim	
<b>Ituiutaba</b>	Campina Verde	Sim		
	Capinópolis		Sim	
	Gurinhata		Sim	
	Ituiutaba			Sim
	Santa Vitória	Sim		
<b>Januária</b>	Bonito de Minas	Sim		
	Brasília de Minas	Sim		
	Icaraí de Minas		Sim	



SECRETARIA DE ESTADO DE SAÚDE DE MINAS GERAIS  
SUBSECRETARIA DE VIGILÂNCIA E PROTEÇÃO À SAÚDE  
SUPERINTENDÊNCIA DE VIGILÂNCIA EPIDEMIOLÓGICA, AMBIENTAL E SAÚDE DO TRABALHADOR

	Januária			Sim
	Manga	Sim		
	Patis		Sim	
	Pedras de Maria da Cruz	Sim		
	São Francisco		Sim	
	São João da Ponte	Sim		
	Urucuaia	Sim		
<b>Juiz de Fora</b>	Arantina	Sim		
	Belmiro Braga		Sim	
	Bias Fortes	Sim		
	Chácara	Sim		
	Ewbank da Câmara			Sim
	Goianá		Sim	
	Juiz de Fora			Sim
	Lima Duarte		Sim	
	Mar de Espanha	Sim		
	Maripá de Minas	Sim		
	Matias Barbosa	Sim		
	Pedro Teixeira		Sim	
	Piau	Sim		
	Rio Novo		Sim	
Santos Dumont	Sim			
Senador Cortes		Sim		
<b>Leopoldina</b>	Além Paraíba		Sim	
	Argirita		Sim	
	Cataguases		Sim	
	Dona Eusébia		Sim	
	Leopoldina			Sim
	Recreio		Sim	
	Santo Antônio do Aventureiro	Sim		



SECRETARIA DE ESTADO DE SAÚDE DE MINAS GERAIS  
SUBSECRETARIA DE VIGILÂNCIA E PROTEÇÃO À SAÚDE  
SUPERINTENDÊNCIA DE VIGILÂNCIA EPIDEMIOLÓGICA, AMBIENTAL E SAÚDE DO TRABALHADOR

<b>Manhumirim</b>	Abre Campo			Sim
	Alto Caparaó	Sim		
	Caparaó	Sim		
	Caputira			Sim
	Chalé			Sim
	Conceição de Ipanema			Sim
	Divino			Sim
	Durandé			Sim
	Espera Feliz	Sim		
	Faria Lemos	Sim		
	Fervedouro		Sim	
	Ipanema			Sim
	Lajinha			Sim
	Luisburgo			Sim
	Manhuaçu			Sim
	Martins Soares			Sim
	Matipó			Sim
	Mutum			Sim
	Pedra Dourada	Sim		
	Santa Margarida			Sim
Santana do Manhuaçu			Sim	
São João do Manhuaçu			Sim	
São José do Mantimento			Sim	
Simonésia			Sim	
Taparuba			Sim	
Tombos	Sim			
<b>Montes Claros</b>	Bocaiúva			Sim
	Capitão Enéas			Sim
	Claro dos Poções	Sim		
	Curral de Dentro	Sim		



SECRETARIA DE ESTADO DE SAÚDE DE MINAS GERAIS  
 SUBSECRETARIA DE VIGILÂNCIA E PROTEÇÃO À SAÚDE  
 SUPERINTENDÊNCIA DE VIGILÂNCIA EPIDEMIOLÓGICA, AMBIENTAL E SAÚDE DO TRABALHADOR

	Engenheiro Navarro	Sim		
	Espinososa	Sim		
	Francisco Dumont	Sim		
	Guaraciama	Sim		
	Indaiabira	Sim		
	Jaíba	Sim		
	Janaúba	Sim		
	Joaquim Felício			Sim
	Juramento			Sim
	Mamonas	Sim		
	Matias Cardoso	Sim		
	Monte Azul	Sim		
	Montes Claros			Sim
	Nova Porteirinha	Sim		
	Riacho dos Machados	Sim		
	Rio Pardo de Minas	Sim		
	Rubelita	Sim		
	Salinas	Sim		
	São João do Pacuí	Sim		
	São João do Paraíso	Sim		
	Taiobeiras	Sim		
<b>Passos</b>	Alpinópolis		Sim	
	Capitólio			Sim
	Claraval			Sim
	Delfinópolis			Sim
	Doresópolis	Sim		
	Guapé		Sim	
	Piumhi		Sim	
	São João Batista do Glória			Sim
São José da Barra			Sim	





SECRETARIA DE ESTADO DE SAÚDE DE MINAS GERAIS  
 SUBSECRETARIA DE VIGILÂNCIA E PROTEÇÃO À SAÚDE  
 SUPERINTENDÊNCIA DE VIGILÂNCIA EPIDEMIOLÓGICA, AMBIENTAL E SAÚDE DO TRABALHADOR

	São Roque de Minas			Sim
	São Sebastião do Paraíso		Sim	
<b>Patos de Minas</b>	Guimarânia		Sim	
	Matutina	Sim		
	Patos de Minas		Sim	
	Rio Paranaíba	Sim		
	Serra do Salitre	Sim		
	Vazante		Sim	
<b>Pedra Azul</b>	Almenara	Sim		
	Comercinho		Sim	
	Felisburgo	Sim		
	Itaobim	Sim		
	Itinga	Sim		
	Joaíma	Sim		
	Monte Formoso	Sim		
<b>Pirapora</b>	Pirapora		Sim	
	Santa Fé de Minas	Sim		
	Várzea da Palma	Sim		
<b>Ponte Nova</b>	Alvinópolis		Sim	
	Dom Silvério	Sim		
	Guaraciaba	Sim		
	Jequeri	Sim		
	Ponte Nova		Sim	
	Raul Soares			Sim
	Santo Antônio do Gramma		Sim	
	Sem-Peixe			Sim
	Urucânia	Sim		
Viçosa		Sim		
<b>Pouso Alegre</b>	Andradas		Sim	
	Bom Repouso	Sim		



SECRETARIA DE ESTADO DE SAÚDE DE MINAS GERAIS  
 SUBSECRETARIA DE VIGILÂNCIA E PROTEÇÃO À SAÚDE  
 SUPERINTENDÊNCIA DE VIGILÂNCIA EPIDEMIOLÓGICA, AMBIENTAL E SAÚDE DO TRABALHADOR

	Borda da Mata		Sim	
	Brasópolis	Sim		
	Bueno Brandão	Sim		
	Caldas			Sim
	Congonhal		Sim	
	Ibitiúra de Minas	Sim		
	Inconfidentes		Sim	
	Ipuiúna		Sim	
	Itajubá	Sim		
	Jacutinga	Sim		
	Ouro Fino			Sim
	Poços de Caldas			Sim
	São João da Mata		Sim	
	Santa Rita de Caldas			Sim
	Senador José Bento		Sim	
	Senador Amaral	Sim		
	Silvianópolis	Sim		
	Toledo	Sim		
<b>São João Del Rei</b>	Entre Rios de Minas	Sim		
	Nazareno	Sim		
	São João Del Rei		Sim	
	São Tiago		Sim	
<b>Sete Lagoas</b>	Abaeté		Sim	
	Augusto de Lima		Sim	
	Buenópolis	Sim		
	Cachoeira da Prata	Sim		
	Caetanópolis	Sim		
	Capim Branco		Sim	
	Cordisburgo		Sim	
	Corinto		Sim	



SECRETARIA DE ESTADO DE SAÚDE DE MINAS GERAIS  
 SUBSECRETARIA DE VIGILÂNCIA E PROTEÇÃO À SAÚDE  
 SUPERINTENDÊNCIA DE VIGILÂNCIA EPIDEMIOLÓGICA, AMBIENTAL E SAÚDE DO TRABALHADOR

	Curvelo			Sim
	Felixlândia		Sim	
	Funilândia	Sim		
	Inimutaba		Sim	
	Jequitibá		Sim	
	Maravilhas	Sim		
	Monjolos		Sim	
	Morada Nova de Minas		Sim	
	Paineiras		Sim	
	Papagaios		Sim	
	Paraopeba		Sim	
	Prudente de Moraes	Sim		
	Santana de Pirapama	Sim		
	Santo Hipólito		Sim	
	Sete Lagoas		Sim	
	Três Marias		Sim	
<b>Teófilo Otoni</b>	Angelândia			Sim
	Ataléia	Sim		
	Carai			Sim
	Franciscópolis			Sim
	Frei Gaspar			Sim
	Itaipé	Sim		
	Itambacuri			Sim
	Ladainha			Sim
	Malacacheta			Sim
	Novo Cruzeiro			Sim
	Novo Oriente de Minas	Sim		
	Poté			Sim
	Setubinha			Sim
Teófilo Otoni			Sim	



SECRETARIA DE ESTADO DE SAÚDE DE MINAS GERAIS  
 SUBSECRETARIA DE VIGILÂNCIA E PROTEÇÃO À SAÚDE  
 SUPERINTENDÊNCIA DE VIGILÂNCIA EPIDEMIOLÓGICA, AMBIENTAL E SAÚDE DO TRABALHADOR

<b>Ubá</b>	Brás Pires		Sim	
	Muriaé		Sim	
	Tocantins		Sim	
	Ubá		Sim	
	Visconde do Rio Branco		Sim	
<b>Uberaba</b>	Água Comprida	Sim		Sim
	Araxá			
	Campos Altos	Sim		
	Carneirinho	Sim		
	Conceição das Alagoas	Sim		
	Conquista	Sim		
	Fronteira	Sim		
	Frutal		Sim	
	Ibiá			Sim
	Itapagipe	Sim		
	Iturama		Sim	
	Limeira do Oeste		Sim	
	Perdizes		Sim	
	Pirajuba	Sim		
	Planura		Sim	
	Pratinha	Sim		
	Sacramento			Sim
	Santa Juliana	Sim		
	São Francisco de Sales	Sim		
	Tapira	Sim		
Uberaba			Sim	
<b>Uberlândia</b>	Araguari		Sim	Sim
	Cascalho Rico			
	Coromandel	Sim		
	Estrela do Sul		Sim	
	Indianópolis	Sim		



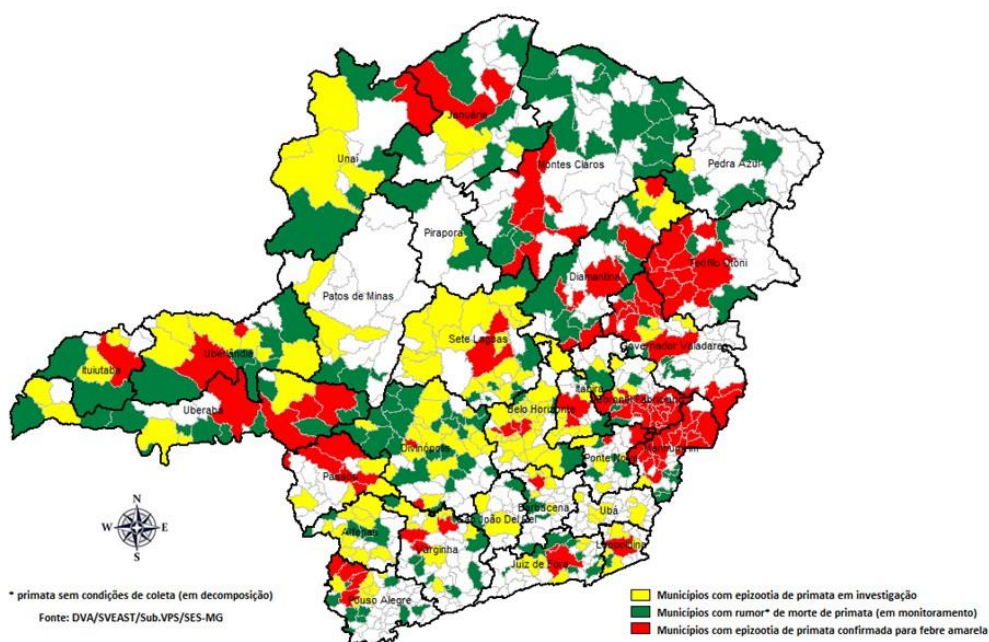
SECRETARIA DE ESTADO DE SAÚDE DE MINAS GERAIS  
 SUBSECRETARIA DE VIGILÂNCIA E PROTEÇÃO À SAÚDE  
 SUPERINTENDÊNCIA DE VIGILÂNCIA EPIDEMIOLÓGICA, AMBIENTAL E SAÚDE DO TRABALHADOR

	Iraí de Minas	Sim		
	Monte Alegre de Minas		Sim	
	Monte Carmelo	Sim		
	Nova Ponte	Sim		
	Patrocínio		Sim	
	Prata	Sim		
	Romaria		Sim	
	Tupaciguara		Sim	
	Uberlândia			Sim
<b>Unai</b>	Bonfinópolis de Minas		Sim	
	Buritiz		Sim	
	Cabeceira Grande		Sim	
	Chapada Gaúcha			Sim
	Dom Bosco	Sim		
	Formoso	Sim		
	Paracatu	Sim		
	Riachinho	Sim		
	Unai		Sim	
<b>Varginha</b>	Aiuruoca	Sim		
	Boa Esperança		Sim	
	Campanha	Sim		
	Carmo de Minas		Sim	
	Carrancas	Sim		
	Ijaci	Sim		
	Ilicínea	Sim		
	Itutinga		Sim	
	Jesuânia	Sim		
	Lavras			Sim
	Monsenhor Paulo	Sim		
	Nepomuceno		Sim	
Perdões		Sim		



	Pouso Alto	Sim		
	Ribeirão Vermelho		Sim	
	Santana da Vargem		Sim	
	São Lourenço	Sim		
	Três Corações		Sim	
	Três Pontas			Sim
	Varginha			Sim
<b>Total</b>		<b>167</b>	<b>154</b>	<b>110</b>

\*foram confirmadas para febre amarela por critério laboratorial ou vínculo epidemiológico com epizootias em PNH ou casos humanos confirmados em áreas afetadas (municípios com evidência de circulação viral) e ampliadas (municípios limítrofes aqueles afetados).



**Figura 3** – Rumores de epizootias, epizootias de primatas não humanos em investigação e epizootias confirmadas para febre amarela, Minas Gerais, Dezembro/2016 - Abril/2017.

### 2.3 Imunização

A Secretaria Estadual de Saúde – SES/MG distribuiu até o dia 17/04/2017, o quantitativo de 7.890.300 doses da vacina contra a Febre Amarela para atender as áreas selecionadas com estratégia de intensificação vacinal e rotina de vacinação. Dados fornecidos pelas Unidades Regionais de Saúde



mostram que já foram aplicadas 5.471.881 doses de vacina Febre Amarela no Estado, sendo 1.587.613 doses nos municípios com surto de febre amarela.

**Tabela 5** – Doses distribuídas e aplicadas, da vacina Febre Amarela, por Unidade Regional de Saúde prioritária, Minas Gerais, 2017

Regional de Saúde	Doses Distribuídas	Doses Aplicadas
CORONEL FABRICIANO	630.100	448.143
DIAMANTINA	270.000	200.428
GOVERNADOR VALADARES	455.000	319.406
MANHUMIRIM	411.000	331.731
TEÓFILO OTONI	410.100	287.905
<b>TOTAL</b>	<b>2.176.200</b>	<b>1.587.613</b>

Fontes: Doses distribuídas – SIES (Sistema de Informação de Insumos Estratégicos) – Período: 01/01/2017 a 17/04/2017  
Doses aplicadas – Fornecida pelas regionais de saúde de Minas Gerais - Período: 01/01/2017 a 17/04/2017

**Tabela 6** – Doses distribuídas e aplicadas, por Unidade Regional de Saúde, da área com recomendação de vacinação de rotina para febre amarela e regiões com estratégias focalizadas, MG, 2017

Regional de Saúde	Doses Distribuídas	Doses Aplicadas
ALFENAS	100.000	74.735
BARBACENA	174.000	77.801
BELO HORIZONTE	1.850.000	992.435
DIVINÓPOLIS	341.200	233.839
ITABIRA	203.000	113.683
ITUIUTABA	50.000	19.749
JANUÁRIA	130.000	57.242
JUIZ DE FORA	395.000	220.906
LEOPOLDINA	95.000	651.210
MONTES CLAROS	380.000	215.304



SECRETARIA DE ESTADO DE SAÚDE DE MINAS GERAIS  
SUBSECRETARIA DE VIGILÂNCIA E PROTEÇÃO À SAÚDE  
SUPERINTENDÊNCIA DE VIGILÂNCIA EPIDEMIOLÓGICA, AMBIENTAL E SAÚDE DO TRABALHADOR

PASSOS	145.000	87.473
PATOS DE MINAS	63.000	41.246
PEDRA AZUL	174.000	89.829
PIRAPORA	43.900	24.881
PONTE NOVA	178.000	119.156
POUSO ALEGRE	271.000	153.158
SÃO JOÃO DEL REI	53.000	35.891
SETE LAGOAS	157.000	129.033
UBÁ	138.000	61.851
UBERABA	212.000	145.676
UBERLÂNDIA	188.000	113.218
UNAÍ	93.000	34.501
VARGINHA	280.000	191.451
<b>TOTAL</b>	<b>5.714.100</b>	<b>3.884.268</b>

Fontes: Doses distribuídas – SIES (Sistema de Informação de Insumos Estratégicos) - 01/01/2017 a 17/04/2017  
Doses aplicadas – Fornecida pelas regionais de saúde de Minas Gerais 01/01/2017 a 17/04/2017